



# WORKBOOK

2023

---

DEUTSCH

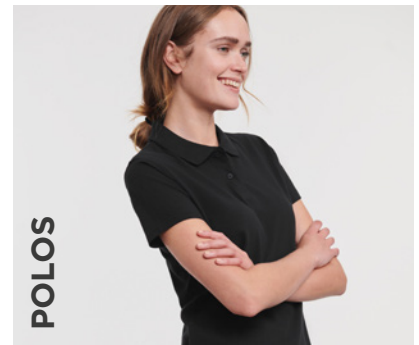
# INHALT



## T-SHIRTS

PURE ORGANIC T & LANGARM	8
PURE ORGANIC T - V-AUSSCHNITT	9
PURE ORGANIC HEAVY T	9
SLIM T	10
CLASSIC T & LANGARM	11
CLASSIC HEAVY T	12
HD T	12

PURE ORGANIC POLO	14
CLASSIC BAUMWOLL-POLO	14
ULTIMATE POLO	15
CLASSIC MISCHGEWEBE-POLO	16
STRAPAZIERFÄHIGES MISCHGEWEBE-POLO	16
STRETCH POLO	17



## POLOS



## SWEATSHIRTS & JOG PANTS

PURE ORGANIC SWEATS	18
AUTHENTIC SWEATS	18
AUTHENTIC MELANGE SWEAT	21
CLASSIC SWEATSHIRT	22
SWEATSHIRT V-NECK & SWEATJACKE	22
HOODED SWEATSHIRT	23
KINDER JOGGINGHOSE	23

BAUMWOLLMISCHGEWEBE POPELINE HEMDEN & BLUSEN	24
REINE BAUMWOLL POPELINE HEMDEN & BLUSEN	26
STRETCH HEMDEN & BLUSEN	27
ULTIMATE STRETCH HEMDEN & BLUSEN	28



## HEMDEN & BLUSEN

WASHED OXFORD HEMDEN & BLUSEN	29
OXFORD HEMDEN & BLUSEN	30
ABSOLUT BÜGELFREIE HEMDEN & BLUSEN	32
HERRINGBONE HEMDEN & BLUSEN	33



STRICKPULLOVER - RUNDHALS	34
STRICKPULLOVER - V-AUSSCHNITT	34
STRICKJACKE - V-AUSSCHNITT	35
STRICKPULLUNDER & STRICKWESTE	35

MICROFLEECE	36
OUTDOOR FLEECE	37



CROSS JACKE	38
HOODED NANO JACKE & BODYWARMER	39
BIONIC SOFTSHELL JACKE	40
SOFTSHELL JACKE & WESTE	41
SMART SOFTSHELL JACKE & WESTE	42
SPORTSHELL 5000 JACKE	42
HYDRAPLUS 2000 JACKE	43

STRAPAZIERFÄHIGE WORKWEAR BAUMWOLL T	44
STRAPAZIERFÄHIGE WORKWEAR SWEATSHIRT MIT POLO & RUNDHALS KRAGEN	44
STRAPAZIERFÄHIGE WORKWEAR TWILL HOSE & SHORTS	45
STRAPAZIERFÄHIGE WORKWEAR HOSE	45
STRAPAZIERFÄHIGE WORKWEAR WESTE	46
STRAPAZIERFÄHIGE WORKWEAR SOFTSHELL JACKE	47





# NEUHEITEN

## CLASSIC T - LANGARM 180 L

GRÖSSEN  
**XS-4XL**

ERHÄLTlich IN 4 FARBEN  
**WHITE, BLACK, CONVOY  
GREY, FRENCH NAVY**

Weitere Informationen finden  
Sie auf Seite 11



30

36

CG

FN



# NEUE FARBEN FÜR DAS CLASSIC T 180M

---

GRÖSSEN  
XS-4XL

ERHÄLTLICH IN 20 FARBEN

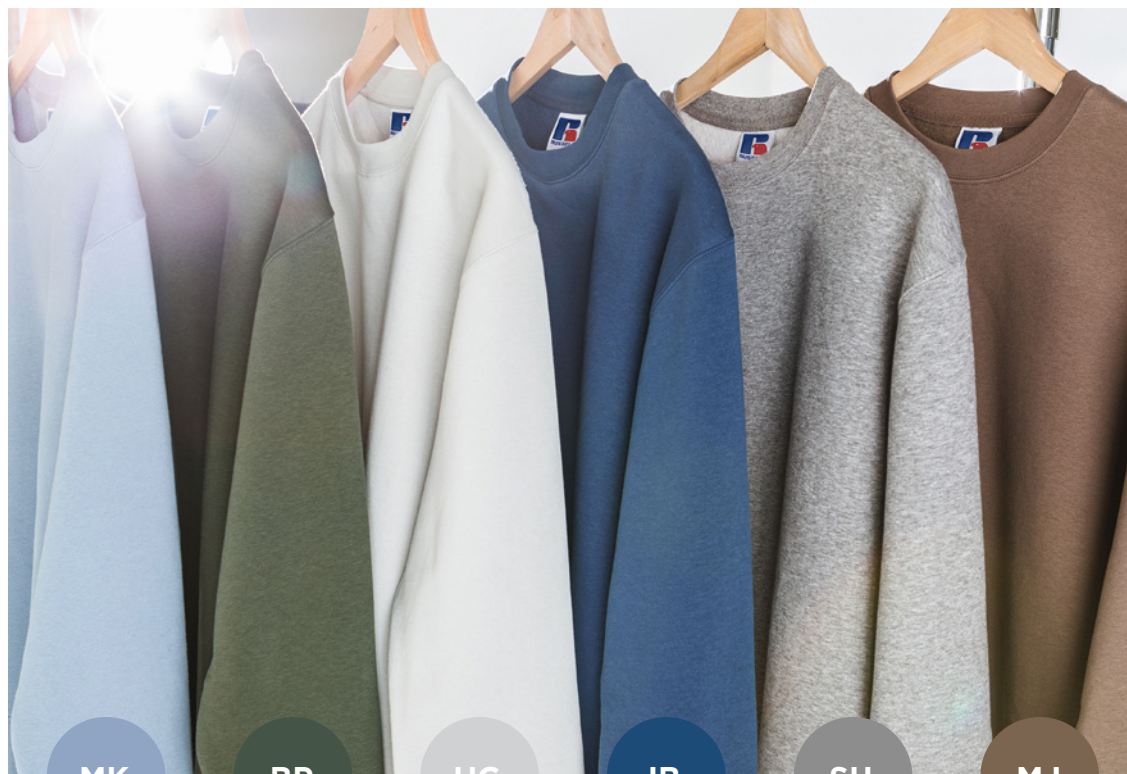
UNSERE 6 NEUEN FARBEN  
**INDIGO BLUE, POWDER ROSE,  
OLIVE, NATURAL, MOCHA,  
MINERAL BLUE**

Weitere Informationen finden  
Sie auf Seite 11

# NEUE FARBEN FÜR DIE AUTHENTIC COLLECTION

UNSERE 6 NEUEN FARBEN  
**INDIGO BLUE, SPORT HEATHER,  
OLIVE, URBAN GREY, MOCHA,  
MINERAL BLUE**

Weitere Informationen finden  
Sie auf den Seiten 18-20



MK

BP

UG

IB

SH

MJ





# MEHR GRÖSSEN FÜR IHR TEAM

---

GRÖSSENLAUF  
AUSGEWÄHLTE HERREN-STYLES JETZT  
AUCH ERHÄLTlich IN BIS ZU 5XL

AUSGEWÄHLTE DAMEN-STYLES AUCH  
ERHÄLTlich IN BIS ZU 2XL

Weitere Informationen finden Sie auf den  
Seiten 18-20

# PURE ORGANIC T & LANGARM

108 • 100



## MATERIAL / GEWICHT

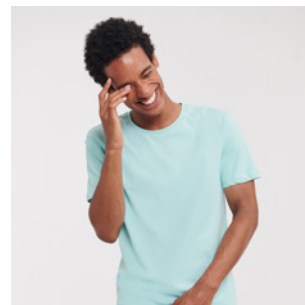
100 % gekämmte ringgesponnene Bio-Baumwolle; Light Oxford: 97 % gekämmte ringgesponnene Bio-Baumwolle, 3 % Viskose  
160g/m<sup>2</sup>

## VERPACKUNG

Pack 12/Karton 72  
108B, 100M: Pack 6/Karton 36

### 108M HERREN PURE ORGANIC T GRÖSSEN XS-3XL

- » Moderne, körperbetonte Passform
- » Single Jersey
- » Speziell gefertigtes Schulter-zu-Schulter-Nackenband für mehr Stabilität und ein edles Erscheinungsbild
- » Label free: Größenetikett im Nacken (inkl. Produktnummer)
- » Schmales Kragenbündchen mit LYCRA®
- » Angenehm leichter und kühler Warengriff
- » Glatte Oberfläche für beste Druckergebnisse



### 108F DAMEN PURE ORGANIC T GRÖSSEN XS-2XL

- » Moderne, körperbetonte Passform
- » Single Jersey
- » Speziell gefertigtes Schulter-zu-Schulter-Nackenband für mehr Stabilität und ein edles Erscheinungsbild
- » Label free: Größenetikett im Nacken (inkl. Produktnummer)
- » Schmales Kragenbündchen mit LYCRA®
- » Angenehm leichter und kühler Warengriff
- » Glatte Oberfläche für beste Druckergebnisse



### 108B KINDER PURE ORGANIC T GRÖSSEN 3-14 JAHRE

- » Moderne, körperbetonte Passform
- » Single Jersey
- » Speziell gefertigtes Schulter-zu-Schulter-Nackenband für mehr Stabilität und ein edles Erscheinungsbild
- » Label free: Größenetikett im Nacken (inkl. Produktnummer)
- » Schmales Kragenbündchen mit LYCRA®
- » Angenehm leichter und kühler Warengriff
- » Glatte Oberfläche für beste Druckergebnisse



### 100M HERREN PURE ORGANIC T - LANGARM GRÖSSEN XS-3XL

- » Moderne, körperbetonte Passform
- » Single Jersey
- » Speziell gefertigtes Schulter-zu-Schulter-Nackenband für mehr Stabilität und ein edles Erscheinungsbild
- » Label free: Größenetikett im Nacken (inkl. Produktnummer)
- » Schmales Kragenbündchen mit LYCRA®
- » Angenehm leichter und kühler Warengriff
- » Glatte Oberfläche für beste Druckergebnisse





# PURE ORGANIC T - V-AUSSCHNITT

103



## MATERIAL / GEWICHT

100 % gekämmte ringgesponnene  
Bio-Baumwolle  
160g/m<sup>2</sup>

## VERPACKUNG

Pack 6/Karton 36

### 103M HERREN PURE ORGANIC T - V-AUSSCHNITT GRÖSSEN XS-3XL

- » Moderne, körperbetonte Passform
- » Single Jersey
- » Speziell gefertigtes Schulter-zu-Schulter-Nackenband für mehr Stabilität und ein edles Erscheinungsbild
- » Label free: Größenetikett im Nacken (inkl. Produktnummer)
- » Klassischer, schmaler V-Ausschnitt aus Baumwolle/LYCRA® Ripp
- » Angenehm leichter und kühler Warengriff
- » Glatte Oberfläche für beste Druckergebnisse



### 103F DAMEN PURE ORGANIC T - V-AUSSCHNITT GRÖSSEN XS-2XL

- » Moderne, körperbetonte Passform
- » Single Jersey
- » Speziell gefertigtes Schulter-zu-Schulter-Nackenband für mehr Stabilität und ein edles Erscheinungsbild
- » Label free: Größenetikett im Nacken (inkl. Produktnummer)
- » Klassischer, schmaler V-Ausschnitt aus Baumwolle/LYCRA® Ripp
- » Angenehm leichter und kühler Warengriff
- » Glatte Oberfläche für beste Druckergebnisse



# PURE ORGANIC HEAVY T

118



## MATERIAL / GEWICHT

100 % gekämmte ringgesponnene  
Bio-Baumwolle  
190g/m<sup>2</sup>

## VERPACKUNG

Pack 6/Karton 36

### 118M HERREN PURE ORGANIC HEAVY T GRÖSSEN XS-3XL

- » Moderne, körperbetonte Passform
- » Single Jersey
- » Speziell gefertigtes Schulter-zu-Schulter-Nackenband für mehr Stabilität und ein edles Erscheinungsbild
- » Label free: Größenetikett im Nacken (inkl. Produktnummer)
- » Klassisches, schmales Kragenbündchen mit LYCRA® und einfacher Steppnaht
- » Angenehm leichter und kühler Warengriff
- » Glatte Oberfläche für beste Druckergebnisse



### 118F DAMEN PURE ORGANIC HEAVY T GRÖSSEN XS-2XL

- » Moderne, körperbetonte Passform
- » Single Jersey
- » Speziell gefertigtes Schulter-zu-Schulter-Nackenband für mehr Stabilität und ein edles Erscheinungsbild
- » Label free: Größenetikett im Nacken (inkl. Produktnummer)
- » Klassisches, schmales Kragenbündchen mit LYCRA® und einfacher Steppnaht
- » Angenehm leichter und kühler Warengriff
- » Glatte Oberfläche für beste Druckergebnisse



# SLIM T

## 155



### MATERIAL / GEWICHT

100 % ringgesponnene Baumwolle  
Light Oxford: 93 % Baumwolle, 7 % Viskose  
Weiß: 140g/m<sup>2</sup>, Farben: 145g/m<sup>2</sup>

### VERPACKUNG

Pack 10/Karton 100

### 155M HERREN SLIM T

#### GRÖSSEN S-2XL

- » Langer, figurnaher Schnitt
- » Single Jersey
- » Schulter-zu-Schulter-Nackenband
- » 1x1 Rippstrick-Kragen mit Absteppung
- » Schlauchwarenausführung



### 155F DAMEN SLIM T

#### GRÖSSEN XS-XL

- » Langer, figurnaher Schnitt
- » Single Jersey
- » Schulter-zu-Schulter-Nackenband
- » 1x1 Rippstrick-Kragen mit Absteppung
- » Seitennähte, für eine feminine Form



### 155B KINDER SLIM T

#### GRÖSSEN 1-14 JAHRE

- » Langer, figurnaher Schnitt
- » Single Jersey
- » Schulter-zu-Schulter-Nackenband
- » 1x1 Rippstrick-Kragen mit Absteppung
- » Schlauchwarenausführung



155F

# 75%

## WINDENERGIE

Wir stellen einen großen Teil unserer T-Shirts in unseren eigenen Produktionsstätten her, welche zu 75 % Strom aus einer Windkraftanlage beziehen.



# CLASSIC T & LANGARM

180



## MATERIAL / GEWICHT

100 % ringgesponnene Baumwolle  
 Light Oxford: 93 % Baumwolle, 7 % Viskose  
 Weiß: 175g/m<sup>2</sup>, Farben: 180g/m<sup>2</sup>

## VERPACKUNG

Pack 12/Karton 72

### 180M CLASSIC T GRÖSSEN XS-4XL

- » Klassische Passform
- » Single Jersey
- » Schulter-zu-Schulter-Nackenband

- » 1x1 Rippstrick-Kragen mit Absteppung
- » Schlauchwarenausführung (Light Oxford mit Seitennahtausführung)

3XL & 4XL sind erhältlich in Black, Bottle Green, Bright Royal, French Navy, White, Classic Red, Convoy Grey, Natural, Olive, Mocha, Indigo Blue und in Mineral Blue



### 180B KINDER CLASSIC T GRÖSSEN 1-12 JAHRE

- » Klassische Passform
- » Single Jersey
- » Schulter-zu-Schulter-Nackenband
- » 1x1 Rippstrick-Kragen mit Absteppung
- » Schlauchwarenausführung
- » Namensschild



### 180L CLASSIC T - LANGARM GRÖSSEN XS-4XL

- » Klassische Passform
- » Single Jersey
- » Schulter-zu-Schulter-Nackenband
- » 1x1 Rippstrick-Kragen mit Absteppung
- » Schlauchwarenausführung



180M



180L

# CLASSIC HEAVY T

215



## MATERIAL / GEWICHT

100 % gekämmte, ringgesponnene Baumwolle  
Weiß: 210g/m<sup>2</sup>, Farben: 215g/m<sup>2</sup>

## VERPACKUNG

Pack 12/Karton 72

### 215M CLASSIC HEAVY T GRÖSSEN S-2XL

- » Klassische Passform
- » Single Jersey
- » Schulter-zu-Schulter-Nackenband
- » 1x1 Rippstrick-Kragen mit Absteppung
- » Schlauchwarenausführung



# HD T

165



## MATERIAL / GEWICHT

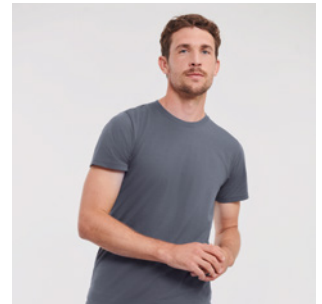
65 % Polyester, 35 % gekämmte, ringgesponnene Baumwolle  
Weiß: 155g/m<sup>2</sup>, Farben: 160g/m<sup>2</sup>

## VERPACKUNG

Pack 6/Karton 36

### 165M HERREN HD T GRÖSSEN XS-3XL

- » Rundhalsausschnitt mit Einfachnaht
- » Baumwollmischgewebe
- » Schulter-zu-Schulter-Nackenband
- » Mit Seitennähten
- » Entfernbare Haftetikett im Nackenbereich
- » Schmalere Rippkragen



### 165F DAMEN HD T GRÖSSEN XS-2XL

- » Rundhalsausschnitt mit Einfachnaht
- » Baumwollmischgewebe
- » Schulter-zu-Schulter-Nackenband
- » Mit Seitennähten
- » Entfernbare Haftetikett im Nackenbereich
- » Schmalere Rippkragen



### 165B KINDER HD T GRÖSSEN 5-14 JAHRE

- » Rundhalsausschnitt mit Einfachnaht
- » Baumwollmischgewebe
- » Schulter-zu-Schulter-Nackenband
- » Mit Seitennähten
- » Entfernbare Haftetikett im Nackenbereich
- » Schmalere Rippkragen



# HERGESTELLT IN UNSEREN EIGENEN PRODUKTIONSSTÄTTEN

Wir stellen einen großen Teil unserer T-Shirts in unseren eigenen Produktionsstätten her.



## FAIRE BEZAHLUNG

Wir sind der Meinung, dass jeder Arbeitnehmer ein Recht auf eine Vergütung für eine reguläre Arbeitswoche hat, die ausreicht, um die Grundbedürfnisse des Arbeitnehmers zu befriedigen und ein gewisses Einkommen zur freien Verfügung zu haben. Wir glauben, dass Überstunden nicht erforderlich sein sollten, um dies zu erreichen.



## KEIN ABFALL

Unser nachhaltiges Engagement für die Abfallreduzierung bedeutet, dass alle unsere Einrichtungen abfallfrei sind. Diese wichtige Errungenschaft wird durch Prozessoptimierung an jedem Standort ermöglicht, die darauf abzielt, alle Stoffe besser zu nutzen und Partnerschaften innerhalb unserer Lieferketten zu bilden, um Abfälle von Deponien fernzuhalten.



## WASSER-BEWIRTSCHAFTUNG

Durch kontinuierliche Verbesserungen und Investitionen werden wir unser Ziel erreichen, die Intensität des Wasserverbrauchs bis 2030 um 10% zu senken (im Vergleich zu einem Basisjahr 2018).

Dank unserer modernen Kläranlage sind wir in der Lage, bis zu 60% des Abwassers zurückzugewinnen und wiederzuverwenden.



## OEKO-TEX®-ZERTIFIZIERT

Die Verwendung von sichereren Chemikalien gewährleistet, dass unsere Produkte frei von Substanzen sind, die für Mensch und Umwelt schädlich sind.



## 75 % ERNEUERBARE ELEKTRIZITÄT

75% des Stroms, den wir in unseren marokkanischen Einrichtungen verbrauchen, stammt aus erneuerbaren Energien (Windpark).



## 100 % NACHHALTIGE VERPACKUNG

Unsere nachhaltig produzierten T-Shirts werden ohne Plastiktüten in Kartons aus 100% recyceltem Material verpackt und ausgeliefert.



## NACHHALTIGE BAUMWOLLE

Wir sind stolzes Mitglied von Better Cotton, um den Baumwollanbau weltweit zu verbessern. Unsere Garnlieferanten (ringgesponnenes Garn) sind ebenfalls Mitglieder von Better Cotton.



## EIGENE PRODUKTIONSSTÄTTEN

Da wir Eigentümer der Textil- und Nähanlagen sind, haben wir mehr Kontrolle über die Arbeitsweise unserer Einrichtungen. Sie können sicher sein, dass die Kleidungsstücke, die Sie tragen, mit großem Respekt für die Menschen, die sie herstellen, und für unseren Planeten, der die Rohmaterialien liefert, gefertigt werden.

## PURE ORGANIC POLO

508



### MATERIAL / GEWICHT

100% gekämmte,  
ringgesponnene Bio-Baumwolle  
215g/m<sup>2</sup>

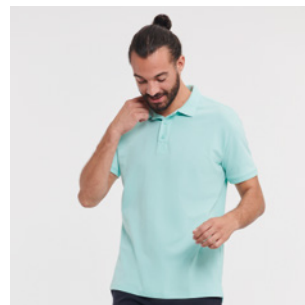
### VERPACKUNG

Pack 6/Karton 36

### 508M HERREN PURE ORGANIC POLO GRÖSSEN S-3XL

- » Zeitgemäßer Schnitt und modernes Design
- » Pikee
- » Besondere Knopfleiste mit Kreuznaht für einen hochwertigeren Look und eine bessere Haltbarkeit der Leiste

- » Glatte Oberfläche für beste Druckergebnisse
- » Label free: Größenetikett im Nacken (inkl. Produktnummer)
- » Ton-in-Ton Knöpfe



### 508F DAMEN PURE ORGANIC POLO GRÖSSEN XS-2XL

- » Zeitgemäßer Schnitt und modernes Design
- » Pikee
- » Besondere Knopfleiste mit Kreuznaht für einen hochwertigeren Look und eine bessere Haltbarkeit der Leiste

- » Glatte Oberfläche für beste Druckergebnisse
- » Label free: Größenetikett im Nacken (inkl. Produktnummer)
- » Ton-in-Ton Knöpfe



## CLASSIC BAUMWOLL-POLO

569



### MATERIAL / GEWICHT

100% gekämmte,  
ringgesponnene Baumwolle  
Weiß: 195g/m<sup>2</sup>, Farben: 200g/m<sup>2</sup>

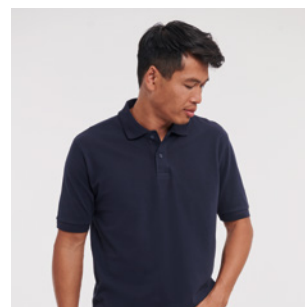
### VERPACKUNG

Pack 6/Karton 36

### 569M HERREN CLASSIC BAUMWOLL-POLO GRÖSSEN XS-4XL

- » Klassische Passform mit Seitenschlitzen
- » Seitenschlitze für besseren Sitz
- » Verstärkte Schulternähte mit Nackenband

- » Klassische Flachstrick-Ärmelbündchen
- » Doppelnaht im unteren Saum für höhere Stabilität



XS erhältlich in French Navy und in White. 3XL & 4XL erhältlich in Black, French Navy und in White



### 569F DAMEN CLASSIC BAUMWOLL-POLO GRÖSSEN XS-2XL

- » Klassische Passform mit Seitenschlitzen
- » Seitenschlitze für besseren Sitz
- » Verstärkte Schulternähte mit Nackenband
- » Offene Ärmel mit Doppelnaht am Saum

- » Doppelnaht im unteren Saum für höhere Stabilität



# ULTIMATE POLO

577



## MATERIAL / GEWICHT

100 % gekämmte,  
ringgesponnene Baumwolle  
Weiß: 210g/m<sup>2</sup>, Farben: 215g/m<sup>2</sup>

## VERPACKUNG

Pack 6/Karton 36

### 577M HERREN ULTIMATE POLO GRÖSSEN XS-4XL

- » Klassische Passform
- » Zeitgemäßer Schnitt
- » Feines Pikee mit Wabenstruktur
- » Nackenband in Fischgrätoptik steigert Tragekomfort und Stabilität

- » Seitenschlitze mit innenseitigem Fischgrätbändchen sorgen für mehr Stabilität und Tragekomfort
- » Klassische Flachstrick-Ärmelbündchen
- » Vorgekrumpft, waschbar bei 60°C



### 577F DAMEN ULTIMATE POLO GRÖSSEN XS-2XL

- » Klassische Passform
- » Zeitgemäßer Schnitt
- » Feines Pikee mit Wabenstruktur
- » Nackenband in Fischgrätoptik steigert Tragekomfort und Stabilität

- » Seitenschlitze mit innenseitigem Fischgrätbändchen sorgen für mehr Stabilität und Tragekomfort
- » Ärmel mit Doppelnaht am Saum
- » Vorgekrumpft, waschbar bei 60°C



## RUSSELL STEHT FÜR QUALITÄT UND NACHHALTIGKEIT.

Die nachhaltigsten Produkte sind die, die man nicht ständig austauschen muss.

L

508M

# CLASSIC MISCHGEWEBE-POLO

539



## MATERIAL / GEWICHT

65 % Polyester, 35 % ringgesponnenes  
Baumwoll-Pikee  
Weiß: 210g/m<sup>2</sup>, Farben: 215g/m<sup>2</sup>

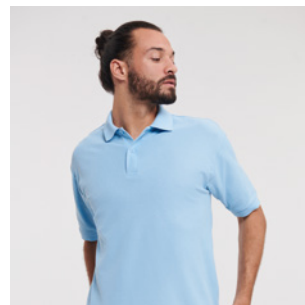
## VERPACKUNG

Pack 6/Karton 36

### 539M HERREN CLASSIC MISCHGEWEBE-POLO GRÖSSEN XS-6XL

- » Klassische Passform
- » Feines Pikee mit Wabenstruktur
- » Doppelgarnausführung
- » Verstärkte Schulternähte mit Nackenband
- » Klassische Flachstrick-Ärmelbündchen
- » Doppelnaht im unteren Saum für höhere Stabilität

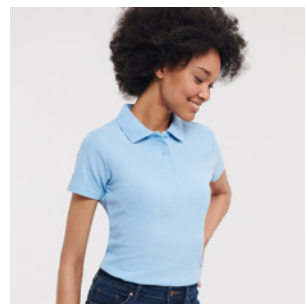
3XL-4XL erhältlich in Bottle Green, Black, Bright Royal, Classic Red, French Navy, White, Light Oxford und White. 5XL & 6XL erhältlich in Black, Bright Royal, French Navy und White



### 539F DAMEN CLASSIC MISCHGEWEBE-POLO GRÖSSEN XS-4XL

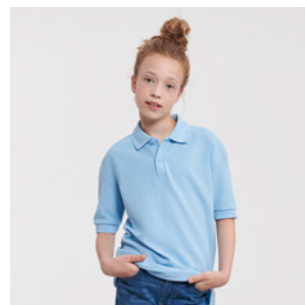
- » Klassische Passform
- » Feines Pikee mit Wabenstruktur
- » Doppelgarnausführung
- » Verstärkte Schulternähte mit Nackenband
- » Offene Ärmel mit Doppelnaht am Saum
- » Doppelnaht im unteren Saum für höhere Stabilität

3XL & 4XL erhältlich in Bottle Green, Bright Royal und French Navy



### 539B KINDER CLASSIC MISCHGEWEBE-POLO GRÖSSEN 1-12 JAHRE

- » Klassische Passform
- » Feines Pikee mit Wabenstruktur
- » Doppelgarnausführung
- » Verstärkte Schulternähte mit Nackenband
- » Klassische Flachstrick-Ärmelbündchen
- » Namensschild
- » Doppelnaht im unteren Saum für höhere Stabilität



# STRAPAZIERFÄHIGES MISCHGEWEBE-POLO

599



## MATERIAL / GEWICHT

65 % Polyester, 35 % ringgesponnenes  
Baumwoll-Pikee  
Weiß: 210g/m<sup>2</sup>, Farben: 215g/m<sup>2</sup>

## VERPACKUNG

Pack 6/Karton 36

### 599M STRAPAZIERFÄHIGES MISCHGEWEBE-POLO GRÖSSEN XS-6XL

- » Klassische Passform mit Seitenschlitzen
- » Seitenschlitze für besseren Sitz
- » Verstärkte Schulternähte mit Nackenband
- » Flachstrickkragen und Ärmelbündchen mit doppeltem Strukturstreifen
- » Doppelnaht im unteren Saum für höhere Stabilität

5XL & 6XL erhältlich in Black, Bottle Green, Bright Royal, French Navy und in White





# STRETCH POLO

566 • 567



## MATERIAL / GEWICHT

95 % gekämmte, ringgesponnene Baumwolle, 5 % LYCRA®; Light Oxford: 88 % gekämmte, ringgesponnene Baumwolle, 7 % Viskose, 5 % LYCRA®; Weiß: 205g/m², Farben: 210g/m²

## VERPACKUNG

Pack 6/Karton 36

### 566M KÖRPERBETONTES HERREN STRETCH POLO FIT KÖRPERBETONT • GRÖSSEN S-3XL

- » Schmale Kragenform
- » Ribpbündchen
- » Einfarbige Paspel entlang der Schulternaht
- » Kürzere Seitenschlitze mit innenseitigem Fischgrätbändchen
- » Wunderbar weicher Griff
- » Farblich abgesetzte Knöpfe



### 566F KÖRPERBETONTES DAMEN STRETCH POLO FIT KÖRPERBETONT • GRÖSSEN XS-2XL

- » Schmale Kragenform
- » Ribpbündchen
- » Einfarbige Paspel entlang der Schulternaht
- » Kürzere Seitenschlitze mit innenseitigem Fischgrätbändchen
- » Wunderbar weicher Griff
- » Schmalere Knopfleiste mit 4 Knöpfen
- » Farblich abgesetzte Knöpfe



### 567F TAILLIERTES DAMEN STRETCH POLO FIT TAILLIERT • GRÖSSEN XS-2XL

- » Schmale Kragenform
- » Ribpbündchen
- » Einfarbige Paspel entlang der Schulternaht
- » Kürzere Seitenschlitze mit innenseitigem Fischgrätbändchen
- » Wunderbar weicher Griff
- » Schmalere Knopfleiste mit 4 Knöpfen
- » Ton-in-Ton Knöpfe
- » Label free: Größenetikett im Nacken (inkl. Produktnummer)



566F

## PURE ORGANIC SWEATS

208 · 209



### MATERIAL / GEWICHT

100 % gekämmte ringgesponnene  
Bio-Baumwolle  
300g/m<sup>2</sup>

### VERPACKUNG

Pack 3/Karton 24

### 208M PURE ORGANIC REVERSIBLE SWEAT GRÖSSEN XS-3XL

- » Zeitgemäßer Schnitt und modernes Design
- » Twill-Terry, nicht angeraut
- » Label-free im Nacken: kleiner Schlitz am inneren Bund versteckt Größen- und Pflege-Etikette
- » Rippenbündchen und -bund mit LYCRA®
- » Wunderbar weicher Griff
- » Passendes Nackenband in Fischgrätoptik



### 209M PURE ORGANIC HOODED SWEAT - HIGH COLLAR GRÖSSEN XS-3XL

- » Zeitgemäßer Schnitt und modernes Design
- » Twill-Terry, nicht angeraut
- » Label free: Größenetikett im Nacken (inkl. Produktnummer)
- » Elasthan im Bund und an den Ärmelbündchen hält die Form und sorgt für einen gepflegten Look
- » Perfekte "Hoher-Kragen"-Konstruktion mit zweiteiliger Verarbeitung für eine bessere Druckpositionierung
- » Halbmond im Nackenbereich zur Individualisierung



## AUTHENTIC SWEATS

262 · 271 · 265 · 266 · 267 · 270 · 268



### MATERIAL / GEWICHT

80 % gekämmte ringgesponnene Baumwolle,  
20 % Polyester; Oberfaden aus 100 % Baum-  
wolle (3-Faden-Konstruktion)  
280g/m<sup>2</sup>

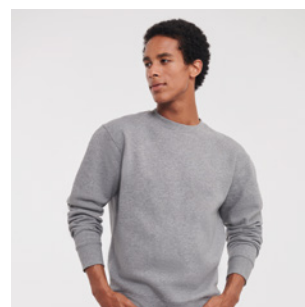
### VERPACKUNG

Pack 3/Karton 24  
Pack 6/Karton 36 (262M)

### 262M DAS AUTHENTIC SWEAT GRÖSSEN XS-5XL

- » Gerader Schnitt für ein zeitgemäßes Erscheinungsbild
- » Oberfaden aus 100 % Baumwolle bietet die beste Oberfläche für die Dekoration
- » Nackenband in Fischgrätoptik steigert Tragekomfort und Stabilität
- » Seitennähte für optimale Passform

4XL erhältlich in Black, French Navy, Light Oxford und Convo Grey. 5XL erhältlich in Black und French Navy



### 271B KINDER AUTHENTIC RAGLAN SWEAT GRÖSSEN 3-14 JAHRE

- » Gerader Schnitt für ein zeitgemäßes Erscheinungsbild
- » Oberfaden aus 100 % Baumwolle bietet die beste Oberfläche für die Dekoration
- » Nackenband in Fischgrätoptik steigert Tragekomfort und Stabilität
- » Seitennähte für optimale Passform
- » Raglan-Ärmel für mehr Bewegungsfreiheit



**265M HERREN AUTHENTIC HOODED SWEAT**  
GRÖSSEN XS-5XL

- » Gerader Schnitt für ein zeitgemäßes Erscheinungsbild
- » Oberfaden aus 100% Baumwolle bietet die beste Oberfläche für die Dekoration
- » Nackenband in Fischgrätoptik steigert Tragekomfort und Stabilität
- » Modisch flaches Zugband
- » Doppellagige Kapuze
- » Kängurutasche

4XL erhältlich in Black, French Navy, Light Oxford und Convoy Grey. 5XL erhältlich in Black und French Navy.



**265F DAMEN AUTHENTIC HOODED SWEAT**  
GRÖSSEN XS-2XL

- » Zeitgemäße, feminine Passform
- » Oberfaden aus 100% Baumwolle bietet die beste Oberfläche für die Dekoration
- » Schlankere Schulterpartie und Ärmel
- » Modisch flaches Zugband
- » Doppellagige Kapuze mit Zugband-Führung
- » Kängurutasche

2XL erhältlich in Black, French Navy und Light Oxford.



**265B KINDER AUTHENTIC HOODED SWEAT**  
GRÖSSEN 3-14 JAHRE

- » Gerader Schnitt für ein zeitgemäßes Erscheinungsbild
- » Oberfaden aus 100% Baumwolle bietet die beste Oberfläche für die Dekoration
- » Modisch flaches Zugband
- » Doppellagige Kapuze
- » Kängurutasche
- » Keine Zugbänder



**266M HERREN AUTHENTIC ZIPPED HOOD JACKE**  
GRÖSSEN XS-5XL

- » Gerader Schnitt für ein zeitgemäßes Erscheinungsbild
- » Oberfaden aus 100% Baumwolle bietet die beste Oberfläche für die Dekoration
- » Modisch flaches Zugband
- » Doppellagige Kapuze
- » Seitliche Eingriffstaschen
- » Antik-Silberner YKK-Reißverschluss
- » Verdeckter Reißverschluss für vollflächige Veredelung

4XL erhältlich in Black, French Navy, Light Oxford und Convoy Grey  
5XL erhältlich in Black und French Navy



**266F DAMEN AUTHENTIC ZIPPED HOOD JACKE**  
GRÖSSEN XS-2XL

- » Zeitgemäße, feminine Passform
- » Oberfaden aus 100% Baumwolle bietet die beste Oberfläche für die Dekoration
- » Modisch flaches Zugband
- » Doppellagige Kapuze
- » Seitliche Eingriffstaschen
- » Antik-Silberner YKK-Reißverschluss
- » Verdeckter Reißverschluss für vollflächige Veredelung

2XL erhältlich in Black, French Navy und Light Oxford.



**266B KINDER AUTHENTIC ZIPPED HOOD JACKE**  
GRÖSSEN 3-14 JAHRE

- » Gerader Schnitt für ein zeitgemäßes Erscheinungsbild
- » Oberfaden aus 100% Baumwolle bietet die beste Oberfläche für die Dekoration
- » Keine Zugbänder
- » Doppellagige Kapuze
- » Seitliche Eingriffstaschen
- » Antik-Silberner YKK-Reißverschluss
- » Verdeckter Reißverschluss für vollflächige Veredelung
- » Oberflächennahe zur Zier und für eine bessere Haltbarkeit



**267M HERREN AUTHENTIC SWEAT JACKE**  
GRÖSSEN XS-4XL

- » Gerader Schnitt für ein zeitgemäßes Erscheinungsbild
- » Oberfaden aus 100% Baumwolle bietet die beste Oberfläche für die Dekoration
- » Nackenband in Fischgrätoptik steigert Tragekomfort und Stabilität
- » Abgesetzte Eingriffstaschen
- » Abgesetzter Kadettkragen
- » Antik-Silberner YKK-Reißverschluss
- » Seitliche Eingriffstaschen

4XL erhältlich in Black, French Navy und in Light Oxford



**267F DAMEN AUTHENTIC SWEAT JACKE**  
GRÖSSEN XS-XL

- » Zeitgemäße, feminine Passform
- » Oberfaden aus 100% Baumwolle bietet die beste Oberfläche für die Dekoration
- » Nackenband in Fischgrätoptik steigert Tragekomfort und Stabilität
- » Abgesetzte Eingriffstaschen
- » Abgesetzter Kadettkragen
- » Antik-Silberner YKK-Reißverschluss
- » Seitliche Eingriffstaschen



**270M AUTHENTIC QUARTER ZIP SWEAT**  
GRÖSSEN XS-4XL

- » Oberfaden aus 100% Baumwolle bietet die beste Oberfläche für die Dekoration
- » Nackenband in Fischgrätoptik steigert Tragekomfort und Stabilität
- » Angerauter Fleece-Stoff
- » Verdeckter Reißverschluss für vollflächige Veredelung
- » Abgesetzter Kadettkragen
- » YKK 1/4-Reißverschluss



**268M HERREN AUTHENTIC JOG PANTS**  
GRÖSSEN S-2XL

- » Zeitgemäßer Schnitt und modernes Design
- » Oberfaden aus 100% Baumwolle bietet die beste Oberfläche für die Dekoration
- » Abgesetzte Seitentaschen mit verdecktem Reißverschluss
- » Aufgesetzte Gesäßtasche
- » Modisch flaches Zugband
- » Rippenbündchen und Bund



**OEKO-TEX®**

**100% ZERTIFIZIERT**

Alle Russell Produkte sind gemäß Oeko-Tex® Standard 100 (Klasse II) zertifiziert. 08-5941 Shirley



266M

# AUTHENTIC MELANGE SWEAT

260 • 261 • 263



## MATERIAL / GEWICHT

75 % gekämmte ringgesponnene Baumwolle,  
21 % Polyester, 4 % Viskose, Carbon Melange:  
77 % Baumwolle, 23 % Polyester  
280g/m<sup>2</sup>

## VERPACKUNG

Pack 3/Karton 24

### 260M AUTHENTIC MELANGE SWEAT GRÖSSEN XS-3XL

- » Gerader Schnitt für ein zeitgemäßes Erscheinungsbild
- » Hochwertige Oberfläche für beste Druckergebnisse
- » Halbmond im Nackenbereich zur Individualisierung
- » Label free: Größenetikett im Nacken (inkl. Produktnummer)
- » Modischer V-Einsatz mit dekorativer Naht am Kragen
- » Doppellagige Kapuze mit Zugband-Führung



### 261M HERREN AUTHENTIC MELANGE HOODED SWEAT GRÖSSEN XS-3XL

- » Gerader Schnitt für ein zeitgemäßes Erscheinungsbild
- » Hochwertige Oberfläche für beste Druckergebnisse
- » Halbmond im Nackenbereich zur Individualisierung
- » Label free: Größenetikett im Nacken (inkl. Produktnummer)
- » Eingesetzte Kängurutasche zum optimalen Überdrucken der Naht



### 261F DAMEN AUTHENTIC MELANGE HOODED SWEAT GRÖSSEN XS-XL

- » Zeitgemäße, feminine Passform
- » Hochwertige Oberfläche für beste Druckergebnisse
- » Halbmond im Nackenbereich zur Individualisierung
- » Label free: Größenetikett im Nacken (inkl. Produktnummer)
- » Eingesetzte Kängurutasche zum optimalen Überdrucken der Naht



### 263M HERREN AUTHENTIC MELANGE ZIPPED HOOD SWEAT GRÖSSEN XS-3XL

- » Gerader Schnitt für ein zeitgemäßes Erscheinungsbild
- » Hochwertige Oberfläche für beste Druckergebnisse
- » Halbmond im Nackenbereich zur Individualisierung
- » Label free: Größenetikett im Nacken (inkl. Produktnummer)
- » Eingesetzte Kängurutasche zum optimalen Überdrucken der Naht
- » Antik-Silberner YKK-Reißverschluss
- » Verdeckter Reißverschluss für vollflächige Veredelung



### 263F DAMEN AUTHENTIC MELANGE ZIPPED HOOD SWEAT GRÖSSEN XS-XL

- » Zeitgemäße, feminine Passform
- » Hochwertige Oberfläche für beste Druckergebnisse
- » Halbmond im Nackenbereich zur Individualisierung
- » Label free: Größenetikett im Nacken (inkl. Produktnummer)
- » Eingesetzte Kängurutasche zum optimalen Überdrucken der Naht
- » Antik-Silberner YKK-Reißverschluss
- » Verdeckter Reißverschluss für vollflächige Veredelung



# CLASSIC SWEATSHIRT

762



## MATERIAL / GEWICHT

50 % gekämmte, ringgesponnene Baumwolle,  
50 % Polyester  
295g/m<sup>2</sup>

## VERPACKUNG

Pack 6/Karton 36

### 762M CLASSIC RAGLAN SWEAT GRÖSSEN XS-4XL

- » Fleckenabweisende SpotShield™-Beschichtung
- » Schlauchwarenausführung für zusätzliche Stabilität
- » Nackenband in Fischgrätoptik für Tragekomfort

- » Raglan-Ärmel
- » Einfach geripptes Bündchen mit Elasthan an der Einfassung und an den Ärmelbündchen



3XL & 4XL erhältlich in Bright Royal, Bottle Green und French Navy



### 762B KINDER CLASSIC RAGLAN SWEAT GRÖSSEN 1-12 JAHRE

- » Fleckenabweisende SpotShield™-Beschichtung
- » Schlauchwarenausführung für zusätzliche Stabilität
- » Nackenband in Fischgrätoptik für Tragekomfort

- » Raglan-Ärmel
- » Einfach geripptes Bündchen mit Elasthan an der Einfassung und an den Ärmelbündchen
- » Namensschild



# SWEATSHIRT V-NECK & SWEATJACKE

272 · 273



## MATERIAL / GEWICHT

50 % gekämmte, ringgesponnene Baumwolle,  
50 % Polyester  
295g/m<sup>2</sup>

## VERPACKUNG

272B: Pack 3/Karton 36  
273B: Pack 3/Karton 24

### 272B KINDER SWEATSHIRT - V-AUSSCHNITT GRÖSSEN 3-12 JAHRE

- » Dieses Sweatshirt mit V-Ausschnitt verbindet den Chic eines Pullovers mit dem Look und Tragekomfort eines Sweatshirts.
- » Perfekt kombinierbar mit einem unserer Polos, Hemden und Blusen

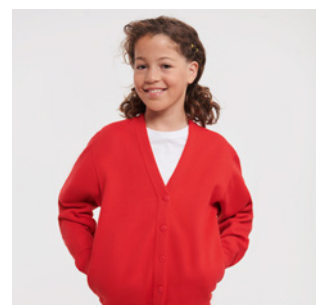
- » Aus gekämmter Baumwolle für hervorragenden Tragekomfort
- » Hohe Waschbeständigkeit
- » Angesetzte Ärmel und Seitennähte
- » Namensschild



### 273B KINDER SWEATSHIRT CARDIGAN GRÖSSEN 3-12 JAHRE

- » Dieses Sweatshirt mit V-Ausschnitt verbindet den Chic eines Pullovers mit dem Look und Tragekomfort eines Sweatshirts
- » Perfekt kombinierbar mit einem unserer Polos, Hemden und Blusen

- » Aus gekämmter Baumwolle für hervorragenden Tragekomfort
- » Hohe Waschbeständigkeit
- » Angesetzte Ärmel und Seitennähte
- » Seitliche Eingriffstaschen
- » Namensschild



# HOODED SWEATSHIRT

575



## MATERIAL / GEWICHT

50 % gekämmte, ringgesponnene Baumwolle,  
50 % Polyester  
295g/m<sup>2</sup>

## VERPACKUNG

Pack 6/Karton 24

### 575M HOODED SWEAT GRÖSSEN XS-2XL

- » Gerader Schnitt für ein zeitgemäßes Erscheinungsbild
- » Nackenband in Fischgrätoptik steigert Tragekomfort und Stabilität
- » Doppellagige Kapuze mit Zugbandführung
- » Schlankere Schulterpartie und Ärmel
- » Modisch flaches Zugband
- » Kängurutasche mit Bar-Tack Riegeln



### 575B KINDER HOODED SWEAT GRÖSSEN 3-12 JAHRE

- » Gerader Schnitt für ein zeitgemäßes Erscheinungsbild
- » Nackenband in Fischgrätoptik steigert Tragekomfort und Stabilität
- » Doppellagige Kapuze mit Zugbandführung
- » Schlankere Schulterpartie und Ärmel
- » Kein Zugband in Übereinstimmung mit Sicherheitsbestimmungen
- » Kängurutasche mit Bar-Tack Riegeln



# KINDER JOGGINGHOSE

750



## MATERIAL / GEWICHT

50 % gekämmte, ringgesponnene Baumwolle,  
50 % Polyester  
295g/m<sup>2</sup>

## VERPACKUNG

Pack 6/Karton 36

### 750B KINDER JOGGINGHOSE GRÖSSEN 3-12 JAHRE

- » Elastische Bund- und Beinabschlüsse
- » Seitentaschen
- » Kein Zugband in Übereinstimmung mit Sicherheitsbestimmungen



# BAUMWOLLMISCHGEWEBE POPELINE HEMDEN & BLUSEN

934 • 935 • 924 • 925 • 926



EC Easy Care

## MATERIAL / GEWICHT

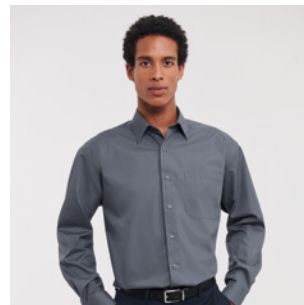
65 % Polyester, 35 % Baumwoll-Popeline  
Weiß: 110g/m<sup>2</sup>, Farben: 105g/m<sup>2</sup>

## VERPACKUNG

Pack 1/Karton 12

### 934M KLASSISCHES BAUMWOLLMISCHGEWEBE POPELINE HEMD - LANGARM • FIT KLASSISCH • GRÖSSEN S-4XL

- » Pflegeleicht (Easy Care)
- » Brusttasche links
- » Abgerundeter Saum
- » Stäbchen-verstärkter Kentkragen
- » Rückenpasse mit 2 Seitenfalten
- » Abgerundete, mit 2 Knöpfen verstellbare Manschetten



### 934F KLASSISCHE BAUMWOLLMISCHGEWEBE POPELINE BLUSE - LANGARM FIT KLASSISCH • GRÖSSEN XS-4XL

- » Pflegeleicht (Easy Care)
- » Brusttasche links
- » Abgerundeter Saum
- » Klassischer Kragen
- » Abgerundete, mit 2 Knöpfen verstellbare Manschetten



### 935M KLASSISCHES BAUMWOLLMISCHGEWEBE POPELINE HEMD - KURZARM • FIT KLASSISCH • GRÖSSEN S-4XL

- » Pflegeleicht (Easy Care)
- » Brusttasche links
- » Abgerundeter Saum
- » Stäbchen-verstärkter Kentkragen
- » Rückenpasse mit 2 Seitenfalten



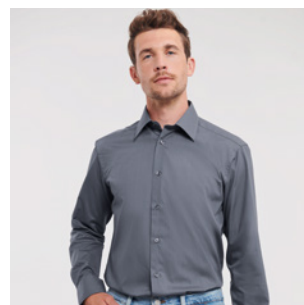
### 935F KLASSISCHE BAUMWOLLMISCHGEWEBE POPELINE BLUSE - KURZARM • FIT KLASSISCH • GRÖSSEN XS-4XL

- » Pflegeleicht (Easy Care)
- » Brusttasche links
- » Abgerundeter Saum
- » Klassischer Kragen



### 924M TAILLIERTES BAUMWOLLMISCHGEWEBE POPELINE HEMD - LANGARM • FIT TAILLIERT • GRÖSSEN S-4XL

- » Pflegeleicht (Easy Care)
- » Abgerundeter Saum
- » Stäbchen-verstärkter Kentkragen
- » Abgerundete, mit 2 Knöpfen verstellbare Manschetten, wahlweise mit Manschettenknöpfen zu tragen





**924F KÖRPERBETONTE BAUMWOLLMISCHGEWEBE POPELINE BLUSE - LANGARM · FIT KÖRPERBETONT · GRÖSSEN XS-4XL**

- » Pflegeleicht (Easy Care)
- » Abgerundeter Saum
- » Schick gestaltete Schulterpasse
- » Verdeckte Knopfleiste
- » Abnäher vorn und hinten betonen den körperbetonten Schnitt
- » Ziernähte an den Abnähern
- » Abgerundete, doppelt geknöpfte Manschetten



**925M TAILLIERTES BAUMWOLLMISCHGEWEBE POPELINE HEMD - KURZARM · FIT TAILLIERT · GRÖSSEN S-4XL**

- » Pflegeleicht (Easy Care)
- » Abgerundeter Saum
- » Stäbchen-verstärkter Kentkragen
- » Doppelt umgelegter Ärmelsaum



**925F KÖRPERBETONTE BAUMWOLLMISCHGEWEBE POPELINE BLUSE - ANGESCHNITTENER KURZARM · FIT KÖRPERBETONT · GRÖSSEN XS-4XL**

- » Pflegeleicht (Easy Care)
- » Abgerundeter Saum
- » Schick gestaltete Schulterpasse
- » Verdeckte Knopfleiste
- » Abnäher vorn und hinten betonen den körperbetonten Schnitt
- » Ziernähte an den Abnähern
- » Modisch angeschrägte Ärmel



**926F KÖRPERBETONTE BAUMWOLLMISCHGEWEBE POPELINE BLUSE - 3/4 ARM · FIT KÖRPERBETONT · GRÖSSEN XS-4XL**

- » Pflegeleicht (Easy Care)
- » Abgerundeter Saum
- » Schick gestaltete Schulterpasse
- » Verdeckte Knopfleiste
- » Abnäher vorn und hinten betonen den körperbetonten Schnitt
- » Ziernähte an den Abnähern
- » Schmale, mit 2 Knöpfen verstellbare Manschetten



**100%**  
**TRANSPARENZ**

Schon heute legen wir 100% unserer Zulieferer (Ebene 1), unserer eigenen Einrichtungen und Fabriken von Lizenznehmern offen.



934F

# REINE BAUMWOLL POPELINE HEMDEN & BLUSEN

936 • 937



**EC** Easy Care

## MATERIAL / GEWICHT

100% Baumwoll-Popeline  
Weiß: 120g/m<sup>2</sup>, Farben: 125g/m<sup>2</sup>

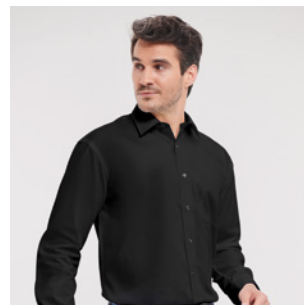
## VERPACKUNG

Pack 1/Karton 12

### 936M KLASSISCHES BAUMWOLL POPELINE HEMD - LANGARM FIT KLASSISCH • GRÖSSEN S-4XL

- » Pflegeleicht (Easy Care)
- » Brusttasche links
- » Klassischer Stäbchen-verstärkter Kentkragen
- » Rückenpasse mit 2 Seitenfalten
- » Abgerundete, mit 2 Knöpfen verstellbare Manschetten
- » Gerade geschnittener Saum

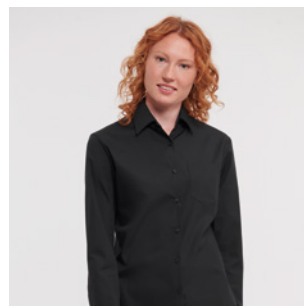
30 36



### 936F KLASSISCHE BAUMWOLL POPELINE BLUSE - LANGARM FIT KLASSISCH • GRÖSSEN XS-4XL

- » Pflegeleicht (Easy Care)
- » Brusttasche links
- » Klassischer Kragen
- » Abgerundete, mit 2 Knöpfen verstellbare Manschetten
- » Abgerundeter Saum

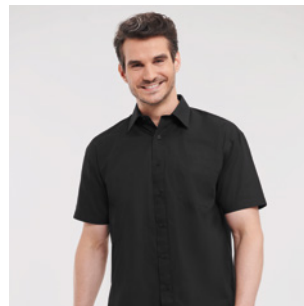
30 36



### 937M KLASSISCHES BAUMWOLL POPELINE HEMD - KURZARM FIT KLASSISCH • GRÖSSEN S-4XL

- » Pflegeleicht (Easy Care)
- » Brusttasche links
- » Klassischer Stäbchen-verstärkter Kentkragen
- » Rückenpasse mit 2 Seitenfalten
- » Gerade geschnittener Saum

30 36



### 937F KLASSISCHE BAUMWOLL POPELINE BLUSE - KURZARM FIT KLASSISCH • GRÖSSEN XS-4XL

- » Pflegeleicht (Easy Care)
- » Brusttasche links
- » Klassischer Kragen
- » Abgerundeter Saum

30 36



# STRETCH HEMDEN & BLUSEN

946 • 947



EC Easy Care

## MATERIAL / GEWICHT

97 % Baumwolle, 3 % Elasthan-Popeline  
140g/m<sup>2</sup>

## VERPACKUNG

Pack 1/Karton 12

### 946M KÖRPERBETONTES STRETCH HEMD - LANGARM FIT KÖRPERBETONT • GRÖSSEN S-4XL

- » Pflegeleicht (Easy Care)
- » Abgerundeter Saum
- » Stäbchen-verstärkter New Kent-Kragen
- » Abgeschrägte, doppelt geknöpfte Manschetten



### 946F KÖRPERBETONTE STRETCH BLUSE - 3/4 ARM FIT KÖRPERBETONT • GRÖSSEN XS-2XL

- » Pflegeleicht (Easy Care)
- » Abgerundeter Saum
- » Abnäher vorn und hinten betonen den körperbetonten Schnitt
- » Schicke geschlitzte Dreiviertelärmel



### 947M KÖRPERBETONTES STRETCH HEMD - KURZARM FIT KÖRPERBETONT • GRÖSSEN S-4XL

- » Pflegeleicht (Easy Care)
- » Abgerundeter Saum
- » Stäbchen-verstärkter New Kent-Kragen



### 947F KÖRPERBETONTE STRETCH BLUSE - KURZARM FIT KÖRPERBETONT • GRÖSSEN XS-2XL

- » Pflegeleicht (Easy Care)
- » Abgerundeter Saum
- » Abnäher vorn und hinten betonen den körperbetonten Schnitt
- » Schicke angeschnittene kurze Ärmel



# ULTIMATE STRETCH HEMDEN & BLUSEN

966 · 960 · 961



**EC** Easy Care



## MATERIAL / GEWICHT

75% Baumwolle, 25% Elastomultiester  
(LYCRA® T400® Faser) Popeline  
Weiß: 125g/m², Farben: 130g/m²

## VERPACKUNG

Pack 1/Karton 12

### 966M TAILLIERTES ULTIMATE STRETCH KONTRAST-HEMD - LANGARM FIT TAILLIERT · GRÖSSEN S-4XL

- » Pflegeleicht, strapazierfähiger Stoff und längere Passform
- » Unter-Button-Down Kragen
- » Modische zweifarbige Kontraste: Manschette (Innenseite) mit Zick-Zack-Naht, Kragen (Innenseite)
- » Kontrastfarbenedes Knopfloch an Manschette und unterstem
- » Knopfloch abgerundete, mit 2 Knöpfen verstellbare Manschetten, wahlweise mit Manschettenknöpfen zu tragen



### 960M KÖRPERBETONTES ULTIMATE STRETCH HEMD - LANGARM FIT KÖRPERBETONT · GRÖSSEN S-4XL

- » Pflegeleicht, strapazierfähiger Stoff und längere Passform
- » Ausgezeichnete Formbewahrung für anhaltenden Sitz
- » Feuchtigkeitsableitend für kühlen Komfort
- » Stäbchen-verstärkter New Kent-Kragen
- » Eckige, mit 2 Knöpfen verstellbare Manschetten, wahlweise mit Manschettenknöpfen zu tragen



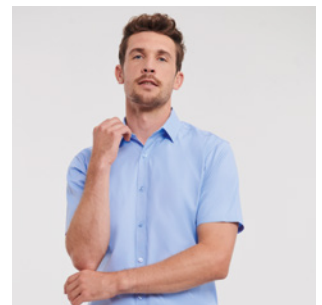
### 960F KÖRPERBETONTE ULTIMATE STRETCH BLUSE - LANGARM FIT KÖRPERBETONT · GRÖSSEN XS-4XL

- » Pflegeleicht, strapazierfähiger Stoff und längere Passform
- » Ausgezeichnete Formbewahrung für anhaltenden Sitz
- » Feuchtigkeitsableitend für kühlen Komfort
- » Abgerundeter Saum
- » Schlichter, moderner Kragen
- » Prinzessschnitt (bogenförmiger Nahtverlauf über Brust und Taille zum Saum)
- » Längere doppelt geknöpfte Cocktail-Manschetten



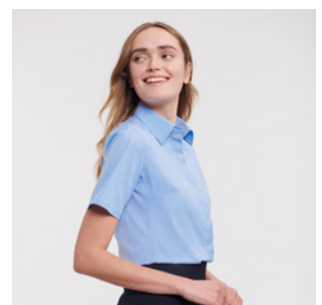
### 961M KÖRPERBETONTES ULTIMATE STRETCH HEMD - KURZARM FIT KÖRPERBETONT · GRÖSSEN S-4XL

- » Pflegeleicht, strapazierfähiger Stoff und längere Passform
- » Ausgezeichnete Formbewahrung für anhaltenden Sitz
- » Feuchtigkeitsableitend für kühlen Komfort
- » Stäbchen-verstärkter New Kent-Kragen



### 961F KÖRPERBETONTE ULTIMATE STRETCH BLUSE - KURZARM FIT KÖRPERBETONT · GRÖSSEN XS-4XL

- » Pflegeleicht, strapazierfähiger Stoff und längere Passform
- » Ausgezeichnete Formbewahrung für anhaltenden Sitz
- » Feuchtigkeitsableitend für kühlen Komfort
- » Schlichter, moderner Kragen
- » Prinzessschnitt (bogenförmiger Nahtverlauf über Brust und Taille zum Saum)



# WASHED OXFORD HEMDEN & BLUSEN

920



EC Easy Care

## MATERIAL / GEWICHT

100 % Baumwolle  
130g/m<sup>2</sup>

## VERPACKUNG

Pack 1/Karton 12

### 920M TAILLIERTES WASHED OXFORD HEMD - LANGARM FIT TAILLIERT · GRÖSSEN S-4XL

- » Pflegeleicht (Easy Care)
- » Button-Down Kragen
- » 100 % gekämmte, ringgesponnene Baumwolle
- » Stück gewaschen
- » Modische Kontraste: Manschette (Innenseite), Kragen (Innenseite)
- » Farblich abgesetzte Knöpfe
- » Brusttasche links
- » Modische abnehmbare Lasche zur optionalen Fixierung von Krawatten oder Brillen
- » Abgerundete, mit 2 Knöpfen verstellbare Manschetten
- » Abgerundeter Saum



920M



920M

# OXFORD HEMDEN & BLUSEN

928 • 922 • 923 • 932 • 933



EC Easy Care

## MATERIAL / GEWICHT

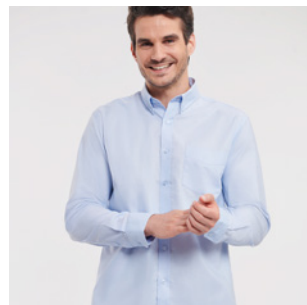
70 % Baumwolle, 30 % Polyester Oxford  
Weiß: 130g/m<sup>2</sup>, Farben: 135g/m<sup>2</sup>

## VERPACKUNG

Pack 1/Karton 12

### 928M TAILLIERTES BUTTON-DOWN OXFORD HEMD - LANGARM FIT TAILLIERT • GRÖSSEN S-4XL

- » Abgerundeter Saum
- » Button-Down Kragen
- » Abnäher hinten für verbesserte Passform
- » Brusttasche links
- » Abgerundete, mit 2 Knöpfen verstellbare Manschetten



### 922M TAILLIERTES OXFORD HEMD - LANGARM FIT TAILLIERT • GRÖSSEN S-4XL

- » Pflegeleicht (Easy Care)
- » Abgerundeter Saum
- » Stäbchen-verstärkter Kentkragen
- » Abgerundete, mit 2 Knöpfen verstellbare Manschetten, wahlweise mit Manschettenknöpfen zu tragen



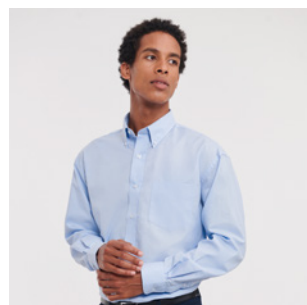
### 923M TAILLIERTES OXFORD HEMD - KURZARM FIT TAILLIERT • GRÖSSEN S-4XL

- » Pflegeleicht (Easy Care)
- » Abgerundeter Saum
- » Stäbchen-verstärkter Kentkragen



### 932M KLASSISCHES OXFORD HEMD - LANGARM FIT KLASSISCH • GRÖSSEN S-6XL

- » Pflegeleicht (Easy Care)
- » Abgerundeter Saum
- » Button-Down Kragen
- » Rückenpasse mit 2 Seitenfalten
- » Brusttasche links
- » Abgerundete, mit 2 Knöpfen verstellbare Manschetten



### 932F TAILLIERTE OXFORD BLUSE - LANGARM FIT TAILLIERT • GRÖSSEN XS-6XL

- » Pflegeleicht (Easy Care)
- » Abgerundeter Saum
- » Kragensteg mit 2 Knöpfen und Kragen in klassischer Form
- » Abnäher auf Brusthöhe und im Rücken für perfekte Passform
- » Abgerundete, mit 2 Knöpfen verstellbare Manschetten



**933M KLASSISCHES OXFORD HEMD - KURZARM**  
FIT **KLASSISCH** · GRÖSSEN **S-6XL**

- » Pflegeleicht (Easy Care)
- » Abgerundeter Saum
- » Button-Down Kragen
- » Rückenpasse mit 2 Seitenfalten
- » Brusttasche links



**933F TAILLIERTE OXFORD BLUSE - KURZARM**  
FIT **TAILLIERT** · GRÖSSEN **XS-6XL**

- » Pflegeleicht (Easy Care)
- » Abgerundeter Saum
- » Kragensteg mit 2 Knöpfen und Kragen in klassischer Form
- » Abnäher auf Brusthöhe und im Rücken für perfekte Passform



932F



922M

# ABSOLUT BÜGELFREIE HEMDEN & BLUSEN

956 · 957 · 958



## MATERIAL / GEWICHT

100 % Baumwoll-Mikrotwill  
120g/m<sup>2</sup>

## VERPACKUNG

Pack 1/Karton 12

### 956M **KLASSISCHES ABSOLUT BÜGELFREIES HEMD - LANGARM** FIT **KLASSISCH** · GRÖSSEN **S-4XL**

- » Pflegeleicht (Easy Care)
  - » Bügelfrei
  - » Abgerundeter Saum
  - » Button-Down Kragen
  - » Rückenpasse mit 2 Seitenfalten
  - » Brusttasche links
- » Abgeschrägte, mit 2 Knöpfen verstellbare Manschetten in moderner Größe, wahlweise mit Manschettenknöpfen zu tragen



### 956F **TAILLIERTE ABSOLUT BÜGELFREIE BLUSE - LANGARM** FIT **TAILLIERT** · GRÖSSEN **XS-4XL**

- » Pflegeleicht (Easy Care)
  - » Bügelfrei
  - » Abgerundeter Saum
  - » Modischer großzügig geschnittener Kragen mit langen Spitzen
  - » Doppelknopfleiste
- » Längere Cocktail-Manschetten mit Einknopf-Schließe, wahlweise mit Manschettenknöpfen zu tragen



### 957M **KLASSISCHES ABSOLUT BÜGELFREIES HEMD - KURZARM** FIT **KLASSISCH** · GRÖSSEN **S-4XL**

- » Pflegeleicht (Easy Care)
- » Bügelfrei
- » Abgerundeter Saum
- » Button-Down Kragen
- » Rückenpasse mit 2 Seitenfalten
- » Brusttasche links



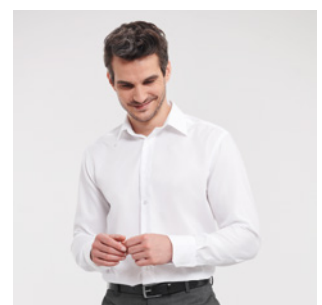
### 957F **TAILLIERTE ABSOLUT BÜGELFREIE BLUSE - KURZARM** FIT **TAILLIERT** · GRÖSSEN **XS-4XL**

- » Pflegeleicht (Easy Care)
- » Bügelfrei
- » Abgerundeter Saum
- » Modischer großzügig geschnittener Kragen mit langen Spitzen
- » Doppelknopfleiste



### 958M **TAILLIERTES ABSOLUT BÜGELFREIES HEMD - LANGARM** FIT **TAILLIERT** · GRÖSSEN **S-4XL**

- » Pflegeleicht (Easy Care)
  - » Bügelfrei
  - » Abgerundeter Saum
  - » Stäbchen-verstärkter Kentkragen
- » Stillvolle, abgeschrägte, mit 2 Knöpfen verstellbare Manschetten, wahlweise mit Manschettenknöpfen zu tragen





# HERRINGBONE HEMDEN & BLUSEN

964 • 962 • 963



## MATERIAL / GEWICHT

84 % Baumwolle, 16 % Polyester Herringbone  
Weiß: 125g/m<sup>2</sup>, Farben: 130g/m<sup>2</sup>

## VERPACKUNG

Pack 1/Karton 12

### 964M TAILLIERTES HERRINGBONE KONTRAST-HEMD - LANGARM FIT TAILLIERT • GRÖSSEN S-4XL

- » Pflegeleicht (Easy Care)
- » Längere Passform und Schmale Knopfleiste
- » Abgerundeter Saum
- » Under-Button-Down Kragen
- » Kontrastfarbenedes Knopfloch an Manschette und unterstem Knopfloch
- » Modische Kontraste: Manschette (Innenseite), Kragen (Innenseite) mit Kontrast-Paspel
- » Abnäher hinten für verbesserte Passform



### 962M TAILLIERTES HERRINGBONE HEMD - LANGARM FIT TAILLIERT • GRÖSSEN S-4XL

- » Pflegeleicht (Easy Care)
- » Längere Passform
- » Schmale Knopfleiste
- » Blickdicht
- » Abgerundeter Saum
- » Schlichter, moderner Kragen
- » Abnäher an der Brust sowie vorn und hinten am Saum
- » Stäbchen-verstärkter Kentkragen
- » Abgerundete, mit 2 Knöpfen verstellbare Manschetten, wahlweise mit Manschettenknöpfen zu tragen



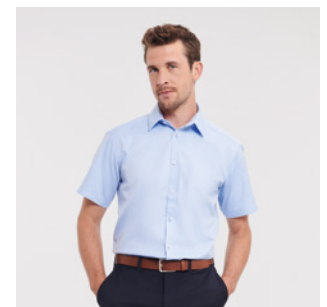
### 962F TAILLIERTE HERRINGBONE BLUSE - LANGARM FIT TAILLIERT • GRÖSSEN XS-4XL

- » Pflegeleicht (Easy Care)
- » Längere Passform
- » Schmale Knopfleiste
- » Blickdicht
- » Abgerundeter Saum
- » Schlichter, moderner Kragen
- » Abnäher an der Brust sowie vorn und hinten am Saum
- » Stillvolle, schmale Manschetten mit Einknopf-Schließe



### 963M TAILLIERTES HERRINGBONE HEMD - KURZARM FIT TAILLIERT • GRÖSSEN S-4XL

- » Pflegeleicht (Easy Care)
- » Längere Passform
- » Schmale Knopfleiste
- » Blickdicht
- » Abgerundeter Saum
- » 9Stäbchen-verstärkter Kentkragen



### 963F TAILLIERTE HERRINGBONE BLUSE - KURZARM FIT TAILLIERT • GRÖSSEN XS-4XL

- » Pflegeleicht (Easy Care)
- » Längere Passform
- » Schmale Knopfleiste
- » Blickdicht
- » Abgerundeter Saum
- » Schlichter, moderner Kragen
- » Abnäher an der Brust sowie vorn und hinten am Saum



# STRICKPULLOVER - V-AUSSCHNITT

710



EC Easy Care

## MATERIAL / GEWICHT

50 % Baumwolle, 50 % Polyacryl CottonBlend  
275g/m<sup>2</sup>

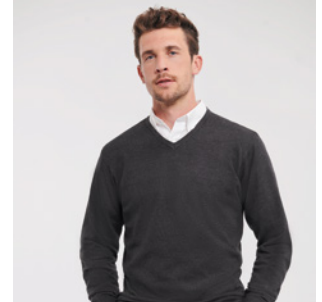
## VERPACKUNG

Pack 1/Karton 12

### 710M HERREN STRICKPULLOVER - V-AUSSCHNITT GRÖSSEN XXS-4XL

- » Klassische Passform
- » Modernes Design
- » Fully fashioned (in Form gestrickt)
- » Elasthan im Bund und an den Ärmelbündchen hält die Form und sorgt für einen gepflegten Look
- » Schnell trocknend und pflegeleicht (Easy Care)

36 CM FN



### 710F DAMEN STRICKPULLOVER - V-AUSSCHNITT GRÖSSEN XXS-4XL

- » Klassische Passform
- » Modernes Design
- » Fully fashioned (in Form gestrickt)
- » Elasthan im Bund und an den Ärmelbündchen hält die Form und sorgt für einen gepflegten Look
- » Schnell trocknend und pflegeleicht (Easy Care)

36 CM FN



# STRICKJACKE - V-AUSSCHNITT

715



EC Easy Care

## MATERIAL / GEWICHT

50 % Baumwolle, 50 % Polyacryl CottonBlend  
275g/m<sup>2</sup>

## VERPACKUNG

Pack 1/Karton 12

### 715M HERREN STRICKJACKE - V-AUSSCHNITT GRÖSSEN XXS-4XL

- » Klassische Passform
- » Modernes Design
- » Fully fashioned (in Form gestrickt)
- » Elasthan im Bund und an den Ärmelbündchen hält die Form und sorgt für einen gepflegten Look
- » Schnell trocknend und pflegeleicht (Easy Care)
- » Farblich identische Knöpfe

36 CM FN



### 715F DAMEN STRICKJACKE - V-AUSSCHNITT GRÖSSEN XXS-4XL

- » Klassische Passform
- » Modernes Design
- » Fully fashioned (in Form gestrickt)
- » Elasthan im Bund und an den Ärmelbündchen hält die Form und sorgt für einen gepflegten Look
- » Schnell trocknend und pflegeleicht (Easy Care)
- » Farblich identische Knöpfe

36 CM FN



## STRICKPULLUNDER & STRICKWESTE

716 · 719



EC Easy Care

### MATERIAL / GEWICHT

50 % Baumwolle, 50 % Polyacryl CottonBlend  
275g/m<sup>2</sup>

### VERPACKUNG

Pack 1/Karton 12

### 716M STRICKPULLUNDER - V-AUSSCHNITT GRÖSSEN XXS-4XL

- » Modernes Design
- » Fully fashioned (in Form gestrickt)
- » Elasthan im Bund und an den Ärmelbündchen hält die Form und sorgt für einen gepflegten Look



### 719M HERREN STRICKWESTE GRÖSSEN XXS-4XL

- » Modernes Design
- » Fully fashioned (in Form gestrickt)
- » Elasthan im Bund und an den Ärmelbündchen hält die Form und sorgt für einen gepflegten Look

- » Edle durchgehende Knopfleiste mit Beleg auf der Innenseite und farblich identischen Knöpfen



## STRICKPULLOVER - RUNDHALS

717



EC Easy Care

### MATERIAL / GEWICHT

50 % Baumwolle, 50 % Polyacryl CottonBlend  
275g/m<sup>2</sup>

### VERPACKUNG

Pack 1/Karton 12

### 717M HERREN STRICKPULLOVER - RUNDHALS GRÖSSEN XXS-4XL

- » Klassische Passform
- » Modernes Design
- » Fully fashioned (in Form gestrickt)
- » Elasthan im Bund und an den Ärmelbündchen hält die Form und sorgt für einen gepflegten Look

- » Schnell trocknend und pflegeleicht (Easy Care)



# MICROFLEECE

880 · 881



## MATERIAL / GEWICHT

Anti-Pilling Fleece aus 100 % Polyester  
190g/m<sup>2</sup>

## VERPACKUNG

Pack 3/Karton 24

### 880M HERREN MICROFLEECEJACKE GRÖSSEN XS-2XL

- » Kadettkragen mit Reißverschluss-Schutz
- » Doppelschichtiger Sattel zur Personalisierung
- » Seitenschlitze und Seitenabnäher für bessere Passform und Flexibilität
- » Feines und sehr dichtes Material sorgt für einen hohen Wärmewert bei geringem Gewicht
- » Seitentaschen mit Reißverschluss



### 881M HERREN 1/4 ZIP MICROFLEECE GRÖSSEN S-2XL

- » Kadettkragen mit Reißverschluss-Schutz
- » Doppelschichtiger Sattel zur Personalisierung
- » Seitenschlitze und Seitenabnäher für bessere Passform und Flexibilität
- » Feines und sehr dichtes Material sorgt für einen hohen Wärmewert bei geringem Gewicht



880M

## DIVERSITÄT & INKLUSION

Wir legen besonderen Fokus auf unseren Kernwert Respekt vor Menschen, um eine Kultur zu schaffen, in der sich jede und jeder zugehörig fühlt.



# OUTDOOR FLEECE

872 • 870 • 874



## MATERIAL / GEWICHT

Anti-Pilling Fleece aus 100% Polyester  
320g/m<sup>2</sup>

## VERPACKUNG

Pack 3/Karton 24

### 872M HERREN OUTDOOR FLEECEWESTE GRÖSSEN XS-2XL

- » Kadettkragen
- » Seitentaschen mit auf Links eingnähten Reißverschlüssen für eine feine Optik
- » Zugbänder an allen Reißverschlüssen
- » Einsatz an der Seitennaht für eine moderne Passform
- » Elastischer Kordelzug im Saum



### 870M HERREN OUTDOOR FLEECEJACKE GRÖSSEN XS-4XL

- » Kadettkragen
- » Seitentaschen mit auf Links eingnähten Reißverschlüssen für eine feine Optik
- » Zugbänder an allen Reißverschlüssen
- » Einsatz an der Seitennaht für eine moderne Passform
- » Elastischer Kordelzug im Saum



### 870F DAMEN OUTDOOR FLEECEJACKE GRÖSSEN XS-2XL

- » Kadettkragen
- » Seitentaschen mit auf Links eingnähten Reißverschlüssen für eine feine Optik
- » Zugbänder an allen Reißverschlüssen
- » Einsatz an der Seitennaht für eine moderne Passform
- » Elastischer Kordelzug im Saum



### 870B KINDER OUTDOOR FLEECEJACKE GRÖSSEN 3-12 JAHRE

- » Kadettkragen
- » Seitentaschen mit auf Links eingnähten Reißverschlüssen für eine feine Optik
- » Zugbänder an allen Reißverschlüssen
- » Einsatz an der Seitennaht für eine moderne Passform
- » Elastischer Kordelzug im Saum
- » Kein Zugband in Übereinstimmung mit Sicherheitsbestimmungen



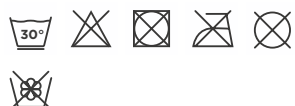
### 874M 1/4 ZIP OUTDOOR FLEECE GRÖSSEN XS-2XL

- » Kadettkragen
- » Seitentaschen mit auf Links eingnähten Reißverschlüssen für eine feine Optik
- » Zugbänder an allen Reißverschlüssen
- » Einsatz an der Seitennaht für eine moderne Passform
- » Elastischer Kordelzug im Saum



# CROSS JACKET

## 430



Atmungsaktiv  
bis zu 2000g/m<sup>2</sup> pro 24 Stunden

**MATERIAL / GEWICHT**  
100 % Polyester  
125g/m<sup>2</sup>

**VERPACKUNG**  
Pack 1/Karton 12

Winddicht

### 430M HERREN CROSS JACKET GRÖSSEN S-4XL

- » Moderne, körperbetonte Passform
- » Hoch belastbares DWR-Gewebe mit Aquapel™ von Nanotex® behandelt
- » Fluor- und PFC-frei
- » Nachhaltige Wattierung von Dupont™ Sorona®

- » Stehkragen mit 2 Druckknöpfen und Windschutzblende gegen Wind und Zugluft
- » Innentasche mit Reißverschluss
- » Dekorative Ärmeltasche mit Druckknopf
- » Diskreter Veredelungszugang im inneren, linken Brustbereich



36 FN

### 430F DAMEN CROSS JACKET GRÖSSEN XS-3XL

- » Moderne, körperbetonte Passform
- » Hoch belastbares DWR-Gewebe mit Aquapel™ von Nanotex® behandelt
- » Fluor- und PFC-frei
- » Nachhaltige Wattierung von Dupont™ Sorona®

- » Stehkragen mit 2 Druckknöpfen und Windschutzblende gegen Wind und Zugluft
- » Innentasche mit Reißverschluss
- » Dekorative Ärmeltasche mit Druckknopf
- » Diskreter Veredelungszugang im inneren, linken Brustbereich



36 FN

## NACHHALTIGE MATERIALIEN

Sorona® ist zu 37 % pflanzlichen Ursprungs.



430F

# HOODED NANO JACKET & BODYWARMER

440 • 441



Atmungsaktiv  
bis zu 2000g/m<sup>2</sup> pro 24 Stunden

## MATERIAL / GEWICHT

100 % Polyester  
66g/m<sup>2</sup>

## VERPACKUNG

Pack 1/Karton 12



Winddicht

### 440M HERREN HOODED NANO JACKET GRÖSSEN S-4XL

- » Hoch belastbares DWR-Gewebe mit Aquapel™ von Nanotex® behandelt
- » Fluor- und PFC-frei
- » Nachhaltige Wattierung von Dupont™ Sorona®

- » Kontrastfarbene Reißverschlüsse, Innenfutter und Details für eine edle Optik
- » Bündchen mit Gummizug an den Ärmeln und am Saum
- » 3-teilige verstellbare und abnehmbare Kapuze
- » Diskreter Veredelungszugang im inneren, linken Brustbereich



### 440F DAMEN HOODED NANO JACKET GRÖSSEN XS-3XL

- » Hoch belastbares DWR-Gewebe mit Aquapel™ von Nanotex® behandelt
- » Fluor- und PFC-frei
- » Nachhaltige Wattierung von Dupont™ Sorona®

- » Kontrastfarbene Reißverschlüsse, Innenfutter und Details für eine edle Optik
- » Bündchen mit Gummizug an den Ärmeln und am Saum
- » 3-teilige verstellbare und abnehmbare Kapuze
- » Diskreter Veredelungszugang im inneren, linken Brustbereich



### 441M HERREN NANO BODYWARMER GRÖSSEN S-4XL

- » Hoch belastbares DWR-Gewebe mit Aquapel™ von Nanotex® behandelt
- » Fluor- und PFC-frei
- » Nachhaltige Wattierung von Dupont™ Sorona®
- » Diskreter Veredelungszugang im inneren, linken Brustbereich

- » Kontrastfarbene Reißverschlüsse, Innenfutter und Details für eine edle Optik
- » Bündchen mit Gummizug an den Ärmeln und am Saum
- » 3-teilige verstellbare und abnehmbare Kapuze



### 441F DAMEN NANO BODYWARMER GRÖSSEN XS-3XL

- » Hoch belastbares DWR-Gewebe mit Aquapel™ von Nanotex® behandelt
- » Fluor- und PFC-frei
- » Nachhaltige Wattierung von Dupont™ Sorona®
- » Diskreter Veredelungszugang im inneren, linken Brustbereich

- » Kontrastfarbene Reißverschlüsse, Innenfutter und Details für eine edle Optik
- » Bündchen mit Gummizug an den Ärmeln und am Saum
- » 3-teilige verstellbare und abnehmbare Kapuze



# BIONIC SOFTSHELL JACKE

410



hoch atmungsaktiv  
bis zu 5000g/m<sup>2</sup> pro 24 Stunden

Winddicht

Wasserabweisendes  
Material bis zu 5000mm

## MATERIAL / GEWICHT

94% Polyester, 6% Elasthan, behandelt mit Bionic-Finish® Eco (3-lagiges Softshell-Material) 320g/m<sup>2</sup>

## VERPACKUNG

Pack 1/Karton 12

### 410M DAMEN BIONIC SOFTSHELL JACKE

GRÖSSEN XS-4XL

- » Hoch belastbares DWR-Gewebe mit hydrophober Membran
- » Behandelt mit Bionic-Finish® Eco
- » Fluor- und PFC-frei
- » Kontrastierende Reißverschlüsse, Riegel (Bar-Tack) und farbliche Akzente am Ärmelsaum
- » Hydroshell-Material im Achselbereich für Luftzirkulation



### 410F HERREN BIONIC SOFTSHELL JACKE

GRÖSSEN XS-4XL

- » Hoch belastbares DWR-Gewebe mit hydrophober Membran
- » Behandelt mit Bionic-Finish® Eco
- » Fluor- und PFC-frei
- » Kontrastierende Reißverschlüsse, Riegel (Bar-Tack) und farbliche Akzente am Ärmelsaum
- » Hydroshell-Material im Achselbereich für Luftzirkulation



410F

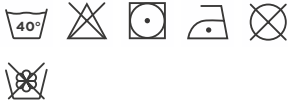


410M • 410F



# SOFTSHELL JACKE & WESTE

140 · 141



hoch Atmungsaktiv

Winddicht

Wasserabweisendes  
Material bis zu 5000mm

## MATERIAL / GEWICHT

92% Polyester, 8% Elasthan  
(3-lagiges Softshell-Material)  
340g/m<sup>2</sup>

## VERPACKUNG

Pack 1/Karton 12

### 140M HERREN SOFTSHELL JACKET GRÖSSEN XS-4XL

- » 3-lagiges Softshell-Material
- » Seitentaschen und Brusttasche mit Innenfutter sowie umgekehrten Reißverschlüssen mit Zugband
- » Durchgehender Reißverschluss mit Regenblende und Reißverschlusschutz am Kragen
- » Verlängertes Rückenteil
- » Elastischer Kordelzug im Saum
- » Individuell verstellbare Ärmelabschlüsse

3XL & 4XL erhältlich in Black, Classic Red, French Navy, Titanium, Bottle Green



### 140F DAMEN SOFTSHELL JACKET GRÖSSEN XS-4XL

- » 3-lagiges Softshell-Material
- » Seitentaschen und Brusttasche mit Innenfutter sowie umgekehrten Reißverschlüssen mit Zugband
- » Durchgehender Reißverschluss mit Regenblende und Reißverschlusschutz am Kragen
- » Verlängertes Rückenteil
- » Elastischer Kordelzug im Saum
- » Individuell verstellbare Ärmelabschlüsse
- » Femininer Schnitt

3XL & 4XL erhältlich in Black, Classic Red, French Navy, Titanium, Bottle Green



### 141M HERREN SOFTSHELL WESTE GRÖSSEN XS-2XL

- » 3-lagiges Softshell-Material
- » Seitentaschen und Brusttasche mit Innenfutter sowie umgekehrten Reißverschlüssen mit Zugband
- » Durchgehender Reißverschluss mit Regenblende und Reißverschlusschutz am Kragen
- » Verlängertes Rückenteil
- » Elastischer Kordelzug im Saum
- » Individuell verstellbare Ärmelabschlüsse



### 141F DAMEN SOFTSHELL WESTE GRÖSSEN XS-2XL

- » 3-lagiges Softshell-Material
- » Seitentaschen und Brusttasche mit Innenfutter sowie umgekehrten Reißverschlüssen mit Zugband
- » Durchgehender Reißverschluss mit Regenblende und Reißverschlusschutz am Kragen
- » Verlängertes Rückenteil
- » Elastischer Kordelzug im Saum
- » Individuell verstellbare Ärmelabschlüsse
- » Femininer Schnitt



# SMART SOFTSHELL JACKE & WESTE

040 · 041



hoch Atmungsaktiv



Windabweisend

## MATERIAL / GEWICHT

Gestrickte Softshell aus 100% Polyester mit verschweißtem Microfleece-Innenfutter 315g/m<sup>2</sup>

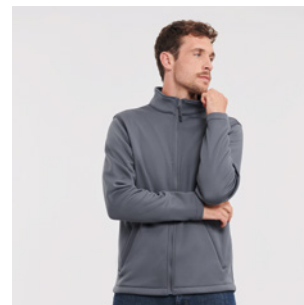
## VERPACKUNG

Pack 1/Karton 12

### 040M HERREN SMART SOFTSHELL JACKE

GRÖSSEN XS-3XL

- » Wasserabweisende DuPont™ Teflon® DWR-Beschichtung
- » 2-lagiges Softshell-Material ohne Membran
- » 2 Reißverschlusstaschen
- » Auf links eingenähte Reißverschlüsse für ein feines Finish
- » Kadettkragen
- » Verlängertes Rückenteil
- » Schutz gegen Wind und Kälte
- » Hohe Atmungsaktivität
- » Microfleece-Innenfutter
- » Nackenband
- » Eingefasste Innennähte am Reißverschluss



### 040F DAMEN SMART SOFTSHELL JACKE

GRÖSSEN XS-3XL

- » Wasserabweisende DuPont™ Teflon® DWR-Beschichtung
- » 2-lagiges Softshell-Material ohne Membran
- » 2 Reißverschlusstaschen
- » Auf links eingenähte Reißverschlüsse für ein feines Finish
- » Kadettkragen
- » Verlängertes Rückenteil
- » Schutz gegen Wind und Kälte
- » Hohe Atmungsaktivität
- » Microfleece-Innenfutter
- » Nackenband
- » Eingefasste Innennähte am Reißverschluss



### 041M HERREN SMART SOFTSHELL WESTE

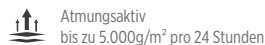
GRÖSSEN XS-3XL

- » Wasserabweisende DuPont™ Teflon® DWR-Beschichtung
- » 2-lagiges Softshell-Material ohne Membran
- » 2 Reißverschlusstaschen
- » Auf links eingenähte Reißverschlüsse für ein feines Finish
- » Kadettkragen
- » Verlängertes Rückenteil
- » Schutz gegen Wind und Kälte
- » Hohe Atmungsaktivität
- » Microfleece-Innenfutter
- » Nackenband
- » Eingefasste Innennähte am Reißverschluss



# SPORTSHELL 5000 JACKE

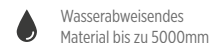
520



Atmungsaktiv bis zu 5.000g/m<sup>2</sup> pro 24 Stunden



Winddicht



Wasserabweisendes Material bis zu 5000mm

## MATERIAL / GEWICHT

Außenmaterial 100% Polyester, Futter aus 100% Polyesternezt Fortschrittliches Softshell-Gewebe mit natürlichen Stretch-Eigenschaften (dreilagiges, gebondetes, hydrophobes Substrat) 250g/m<sup>2</sup>

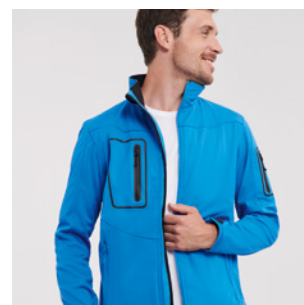
## VERPACKUNG

Pack 1/Karton 12

### 520M HERREN SPORTSHELL 5000 JACKE

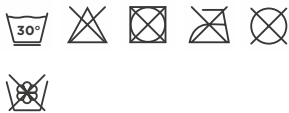
GRÖSSEN XS-2XL

- » Entwickelt für einen aktiven Lifestyle: Verschweißte, Ärmel- und Brusttaschen mit matten, wasserabweisenden Reißverschlüssen
- » Verstellbare Manschetten bieten mehr Tragekomfort und unterstützen ein individuelles Mikroklima, YKK-Reißverschluss vorn
- » Ergonomische Form: Der körperbetonte Schnitt schafft ein Mikroklima, das für maximale Temperatur- und Feuchtigkeitsregulierung sorgt
- » Diskreter Veredelungszugang im inneren, linken Brustbereich



# HYDRAPLUS 2000 JACKE

## 510



Atmungsaktiv  
bis zu 2000g/m<sup>2</sup> pro 24 Stunden

Winddicht

Wasserabweisendes  
Material bis zu 2.000mm

**MATERIAL / GEWICHT**  
100% Nylon-Taslan  
190g/m<sup>2</sup>

**VERPACKUNG**  
Pack 1/Karton 12

### 510M HERREN HYDRAPLUS 2000 JACKE

#### GRÖSSEN XS-4XL

- » Aktive Passform mit vorgeformter Ellbogenpartie und Raglanärmeln
- » Auf links eingenähter YKK-Reißverschluss mit Zugband vorn, doppelte Regenblende mit zusätzlicher Klettbandschließe
- » Dreiteilige im Kragen integrierte Kapuze und weicher Innenkragen
- » Voll gefüttert, mit dezent verdecktem Veredelungszugang am Saum, Kordelzug im Saum

3XL & 4XL erhältlich in Black, Classic Red, French Navy und Titanium



### 510F DAMEN HYDRAPLUS 2000 JACKE

#### GRÖSSEN XS-4XL

- » Aktive Passform mit vorgeformter Ellbogenpartie und Raglanärmeln
- » Auf links eingenähter YKK-Reißverschluss mit Zugband vorn, doppelte Regenblende mit zusätzlicher Klettbandschließe
- » Dreiteilige im Kragen integrierte Kapuze und weicher Innenkragen
- » Voll gefüttert, mit dezent verdecktem Veredelungszugang am Saum, Kordelzug im Saum

3XL & 4XL erhältlich in Black, Classic Red, French Navy und Titanium



510F



O40M

# STRAPAZIERFÄHIGES WORKWEAR BAUMWOLL T

## 010



### MATERIAL / GEWICHT

100 % gekämmte, ringgesponnene Baumwolle  
Light Oxford: 93 % Baumwolle, 7 % Viskose  
180g/m<sup>2</sup>

### VERPACKUNG

Pack 3/Karton 36

### 010M STRAPAZIERFÄHIGES WORKWEAR BAUMWOLL T

#### GRÖSSEN XS-4XL

- » Klassische Passform
- » Single Jersey
- » Doppelte Schultereinsätze für höhere Belastbarkeit und besseren Tragekomfort und Doppelnaht am Armausschnitt für mehr Stabilität
- » 1x1 Rippstrick-Kragen mit Absteppung
- » Schulterpasse (doppellagiges Material), ideal für die Personalisierung im Nackenbereich
- » Enzymbehandelte gekämmte Baumwolle ist angenehm weich und bietet hohen Tragekomfort



# STRAPAZIERFÄHIGES WORKWEAR SWEATSHIRT MIT POLO & RUNDHALS KRAGEN 012 · 013



### MATERIAL / GEWICHT

80 % gekämmte ringgesponnene Baumwolle,  
20 % Polyester  
300g/m<sup>2</sup>

### VERPACKUNG

Pack 3/Karton 24

### 012M STRAPAZIERFÄHIGES WORKWEAR SWEATSHIRT MIT POLO-KRAGEN

#### GRÖSSEN XS-4XL

- » Fleckenabweisende SpotShield™-Beschichtung
- » Doppelte Schultereinsätze für Stabilität und besonderen Tragekomfort
- » Doppelschichtiger Sattel zur Personalisierung
- » Elastischer Stifthalter oben am Ärmel
- » Verlängertes Rückenteil und einfach geripptes Bündchen am Saum schützen optimal vor Wind und Kälte
- » Seitenabnäher für bessere Passform und Flexibilität
- » Kunststoffüberzogene Metallknöpfe



### 013M STRAPAZIERFÄHIGES WORKWEAR SWEATSHIRT

#### GRÖSSEN XS-4XL

- » Fleckenabweisende SpotShield™-Beschichtung
- » Doppelte Schultereinsätze für Stabilität und besonderen Tragekomfort
- » Doppelschichtiger Sattel zur Personalisierung
- » Elastischer Stifthalter oben am Ärmel
- » Verlängertes Rückenteil und einfach geripptes Bündchen am Saum schützen optimal vor Wind und Kälte
- » Seitenabnäher für bessere Passform und Flexibilität



# STRAPAZIERFÄHIGE WORKWEAR TWILL HOSE & SHORTS

001 • 002



Teflon® ist ein eingetragenes Warenzeichen von Du Pont; verwendet unter der Lizenz von INVISTA und deren Tochtergesellschaften.

## MATERIAL / GEWICHT

65 % Polyester, 35 % Baumwoll-Twill  
245g/m<sup>2</sup>

## VERPACKUNG

Pack 1/Karton 12

## 001M STRAPAZIERFÄHIGE WORKWEAR TWILL HOSE

- » Gesäßtaschen mit Patten
- » Cargo-Tasche am rechten Bein
- » Kleine extra Tasche unter Taillenbund
- » Elastischer Taillenbund für bequemen Sitz

### GRÖSSEN TAILLENUMFANG

UK (inches): 28/30/32/34/36/38/40/42/44/46/48  
Europe: 44/46/48/50/52/54/56/58/60/62/64

### BEINLÄNGE

Ins R32/L:34,  
cm R81/L:86



## 002M STRAPAZIERFÄHIGE WORKWEAR TWILL SHORTS

- » Gesäßtaschen mit Patten
- » Cargo-Tasche am rechten Bein
- » Kleine extra Tasche unter Taillenbund
- » Elastischer Taillenbund für bequemen Sitz

### GRÖSSEN TAILLENUMFANG

UK (inches): 28/30/32/34/36/38/40/42/44/46/48  
Europe: 44/46/48/50/52/54/56/58/60/62/64



# STRAPAZIERFÄHIGE WORKWEAR HOSE

015



Teflon® ist ein eingetragenes Warenzeichen von Du Pont; verwendet unter der Lizenz von INVISTA und deren Tochtergesellschaften.

## MATERIAL / GEWICHT

65 % Polyester, 35 % strapazierfähiger  
Baumwoll-Canvas  
260g/m<sup>2</sup>

## VERPACKUNG

Pack 1/Karton 12

## 015M STRAPAZIERFÄHIGE WORKWEAR HOSE

- » Teflon®-Faserschutzbeschichtung
- » 2 Taschen hinten, eine offen, eine mit Klappe und Klettverschluss
- » Cargo-Taschen an beiden Beinen, rechts mit praktischen Unterteilungen
- » Kleine extra Tasche unter Taillenbund
- » Dreifachnähte an Innenbein und Taschenöffnungen, verstärkter Gesäßbereich
- » Innenliegende Einschubtaschen für Kniepolster (max. 21 cm x 15 cm)
- » YKK-Reißverschluss



### GRÖSSEN TAILLENUMFANG

UK (inches): 28/30/32/34/36/38/40/42/44/46/48  
Europe: 44/46/48/50/52/54/56/58/60/62/64

### BEINLÄNGE

Ins S:30/R32/L:34  
cm S:76/R81/L:86

# STRAPAZIERFÄHIGE WORKWEAR WESTE

014



Teflon® ist ein eingetragenes Warenzeichen von Du Pont; verwendet unter der Lizenz von INVISTA und deren Tochtergesellschaften.

## MATERIAL / GEWICHT

65 % Polyester, 35 % robuster Baumwollcanvas mit 150g Polyesterwattierung, 100 % Polyester-Innenfutter  
260g/m<sup>2</sup>

## VERPACKUNG

Pack 1/Karton 12

## 014M STRAPAZIERFÄHIGE WORKWEAR WESTE GRÖSSEN XS-4XL

- » Teflon®-Faserschutzbeschichtung
- » Durchgehender Reißverschluss mit Regenblende, elastische Krageneinkerbung
- » Verlängertes Rückenteil, elastischer Einsatz am Armausschnitt, verstärkter Aufhänger
- » Brusttasche rechts mit praktischen Unterteilungen
- » Großzügiger Zugang für Druck- und Stickarbeiten über Reißverschluss auf linker Brustseite



018M


# STRAPAZIERFÄHIGE WORKWEAR SOFTSHELL JACKE

018



 Atmungsaktiv  
bis zu 5.000g/m<sup>2</sup> pro 24 Stunden

 Winddicht

 Wasserabweisendes  
Material bis zu 5000mm

## MATERIAL / GEWICHT

96 % Polyester/4 % Elasthan (Außengewebe),  
wasserdichte und atmungsaktive Membran,  
verschweißtes strukturiertes Microfleece-  
Innenfutter aus 100 % Polyester  
400g/m<sup>2</sup>

## VERPACKUNG

Pack 1/Karton 12

## 018M STRAPAZIERFÄHIGE WORKWEAR SOFTSHELL-JACKE GRÖSSEN XS-4XL

- » Teflon® wasserabweisend
- » Zwei tiefe Vordertaschen mit Reißverschluss
- » Belastbarer YKK Vislon-Reißverschluß mit Zugband vorn, innenliegende Regenblende und Reißverschlusschutz am Kragen
- » Schulterpartie, Ellbogen, Kragenbund und rückseitiger Bund in Kontratsfarbe Schwarz
- » Ergonomischer Schnitt, vorgeformte Ellbogen
- » Ärmelbund mit innenliegendem flexiblen Einsatz für komfortablen Wetterschutz



36

CG



013M • 014M • 010M

# GRÖSSENLEITFADEN

Unsere Maße beziehen sich auf den tatsächlichen Träger der Kleidung und nicht auf die Größe des jeweiligen Kleidungsstücks. Beispiele: Ein Polo mit einem Brustumfang von 92–97 cm / 36–38“ passt einem Träger, der diesen Brustumfang hat. Hosen mit einem Taillenumfang 50 Europa / 34“ passen einer Person, die diesen Taillenumfang hat.

**HIER SIND EINIGE TIPPS, WIE SIE KLEIDUNG IN DER FÜR SIE PASSENDEN GRÖSSE AUSWÄHLEN KÖNNEN:**

1

## BRUSTUMFANG

**Herren:** Messen Sie an der breitesten Stelle der Brust – etwa 2,5 cm unterhalb der Achselhöhle.

**Damen:** Messen Sie an der Stelle des Oberkörpers mit dem größten Umfang.

2

## KRAGENWEITE

**Herren:** Messen Sie am Halsansatz.

3

## TAILLENUMFANG

**Alle:** Messen Sie an der natürlichen Taille entlang und halten Sie das Maßband dabei straff gespannt.

4

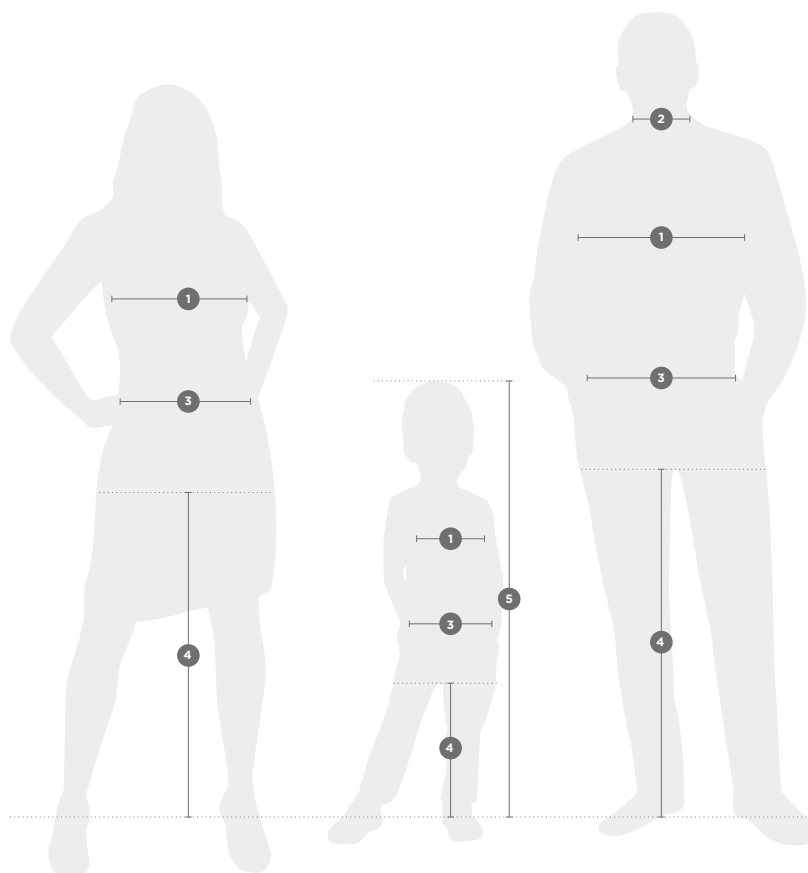
## BEINLÄNGE

**Alle:** Messen Sie an der Beininnenseite vom Schritt bis zu dem Punkt, an dem die Hose normalerweise mit dem Schuh abschließt.

5

## KÖRPERGRÖSSE

**Kinder:** Wenn das Kind ruhig, gerade (Füße zusammen) und mit den Füßen flach auf dem Boden steht, messen Sie vom höchsten Punkt des Kopfes bis zum Boden.





## ALLE PRODUKTE (mit Ausnahme von Hemden & Blusen, Hosen, Shorts und Jogginghosen)

DAMEN	XXS	XS	S	M	L	XL	2XL	3XL	4XL	5XL	6XL
KONFEKTIONSGRÖSSE											
UK	6	8	10	12	14	16	18	20	22	24	26
FRANKREICH	34	36	38	40	42	44	46	48	50	52	54
ITALIEN	38	40	42	44	46	48	50	52	54	56	58
DEUTSCHLAND/EUROPA	32	34	36	38	40	42	44	46	48	50	52
BRUSTUMFANG (CM)	72-77	77-82	82-87	87-92	92-97	97-102	102-107	107-112	112-117	117-122	122-127
BRUSTUMFANG (ZOL)	28-30	30-32	32-34	34-36	36-38	38-40	40-42	42-44	44-46	46-48	48-50

HERREN	XXS	XS	S	M	L	XL	2XL	3XL	4XL	5XL	6XL
KONFEKTIONSGRÖSSE											
DEUTSCHLAND/EUROPA	44	46	48	50	52	54-56	56-58	58-60	62-64	66-68	70-72
BRUSTUMFANG (CM)	82-87	87-92	92-97	97-102	102-107	107-112	112-117	117-122	122-127	127-132	132-137
BRUSTUMFANG (ZOL)	32-34	34-36	36-38	38-40	40-42	42-44	44-46	46-48	48-50	50-52	52-54

## HEMDEN UND BLUSEN

DAMEN	XXS	XS	S	M	L	XL	2XL	3XL	4XL	5XL	6XL
KONFEKTIONSGRÖSSE											
UK	6	8	10	12	14	16	18	20	22	24	26
FRANKREICH	34	36	38	40	42	44	46	48	50	52	54
ITALIEN	38	40	42	44	46	48	50	52	54	56	58
DEUTSCHLAND/EUROPA	32	34	36	38	40	42	44	46	48	50	52
BRUSTUMFANG (CM)	72-77	77-82	82-87	87-92	92-97	97-104	104-112	112-120	120-130	130-137	137-144
BRUSTUMFANG (ZOL)	28-30	30-32	32-34	34-36	36-38	38-41	41-44	44-47	47-51	51-54	54-57

HERREN	S	M	L	XL	2XL	3XL	4XL	5XL	6XL
KONFEKTIONSGRÖSSE									
KRAGENWEITE (CM)	37-38	39-40	41-42	43-44	45-46	47-48	49-50	51-52	53-54
KRAGENWEITE DOPPELGRÖSSE (ZOL)	14.5/15	15.5	16/16.5	17/17.5	18	18.5/19	19.5	20	21
KRAGENWEITE EINZELGRÖSSE (ZOL)	14.5   15	15.5	16   16.5	17   17.5	18	18.5   19	19.5	20	21
BRUSTUMFANG (CM)	92-97	97-102	102-107	107-112	112-117	117-122	122-127	127-132	132-137
BRUSTUMFANG (ZOL)	36-38	38-40	40-42	42-44	44-46	46-48	48-50	50-52	52-54

## HOSEN

UK (ZOL)	28	30	32	34	36	38	40	42	44	46	48
EUROPA	44	46	48	50	52	54	56	58	60	62	64

	KURZ	REGULÄR	LANG
BEINLÄNGE (CM)	76	81	86
BEINLÄNGE (ZOL)	30	32	34

## JOGGINGHOSEN

DAMEN	XS	S	M	L	XL
KONFEKTIONSGRÖSSE					
UK	8	10	12	14	16
TAILLENUMFANG (CM)	63.5	68.5	74	79	84
TAILLENUMFANG (ZOL)	25	27	29	31	33

HERREN	XS	S	M	L	XL	2XL	3XL
KONFEKTIONSGRÖSSE							
TAILLENUMFANG (CM)	71	76	81	86.5	91.5	96.5	101.5
TAILLENUMFANG (ZOL)	28	30	32	34	36	38	40

## ALLE KINDER PRODUKTE (ausser Jogginghosen)

ALTER (JAHRE)	1-2	3-4	5-6	7-8	9-10	11-12	13-14	15-16
KÖRPERGRÖSSE (CM)	90	104	116	128	140	152	164	176
BRUSTUMFANG (CM)	51-56	56-63	63-71	71-76	76-81	81-86	86-91	91-96
BRUSTUMFANG (ZOL)	20-22	22-25	25-28	28-30	30-32	32-34	34-36	36-38

## JOGGINGHOSEN (Kinder)

ALTER (JAHRE)	3-4	5-6	7-8	9-10	11-12
KÖRPERGRÖSSE (CM)	104	116	128	140	152
TAILLENUMFANG (CM)	47	50	53	56	62
TAILLENUMFANG (ZOL)	18.5	20	21	22	24.5

# MANSCHETTENARTEN & KRÄGEN



**ABGERUNDETE MANSCHETTEN**  
Verstellbar mit 2 Knöpfen.



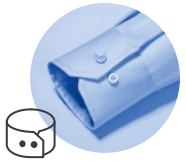
**KENT**  
Dieser klassische Kragen wurde nach dem Herzog von Kent benannt und eignet sich perfekt für den Business-Look.



**ECKIGE MANSCHETTEN**  
Verstellbar mit 2 Knöpfen.



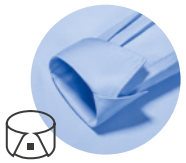
**NEW KENT**  
Er ist nicht so weit ausgestellt wie der Cutaway-Kragen oder so spitz wie der Kentkragen. Diese moderne Variante ist mit Kragenstäbchen verstärkt und ideal zum Besticken.



**ABGESCHRÄGTE MANSCHETTEN**  
Verstellbar mit 2 Knöpfen.



**BUTTON DOWN**  
Ein sportlich-moderner Kragen, inspiriert durch den Polosport. Der Button-Down-Kragen ermöglicht auch ohne Krawatte ein elegantes Erscheinungsbild.



**COCKTAIL-MANSCHETTEN**  
Diese können für einen stilvollen Look entweder umgeschlagen oder nicht umgeschlagen getragen werden.



**UNDER BUTTON DOWN**  
Diese Art Kragen ist ideal für das Tragen ohne Krawatte und mit einem offenen Kragenknopf.



**MANSCHETTEN-KNÖPFE**  
Bei vielen Hemden und Blusen besteht die Möglichkeit, Manschettenknöpfe zu tragen.



**DAMENKRAGEN**  
Unsere Blusen weisen einen klassischen Kragen auf, die sich durch Länge und Form unterscheiden.

# PFLEGESYMBOL



30°C  
Maschinen-  
wäsche  
Schongang



30°C  
Maschinen-  
wäsche



40°C  
Maschinen-  
wäsche  
Schongang



40°C  
Maschinen-  
wäsche



50°C  
Maschinen-  
wäsche  
Schongang



50°C  
Maschinen-  
wäsche



60°C  
Maschinen-  
wäsche



Kein  
Weichspüler



Nicht trocken-  
geeignet



Trockner-  
geeignet  
bei geringer  
Temperatur



Nicht bügeln



Bügeln mit  
geringer  
Temperatur



Bügeln mit  
mittlerer  
Temperatur



Nicht bleichen



Nicht chemisch  
reinigen



Chemisch  
reinigen, alle  
Lösungsmittel außer  
Trichlorethylen

# EIGENSCHAFTEN & FUNKTIONEN



## ATMUNGSAKTIV

Die Atmungsaktivität eines Materials wird in Gramm pro Quadratmeter in 24 Stunden gemessen (g/m<sup>2</sup>/24 h). Je höher dieser Wert ist, desto atmungsaktiver ist das Produkt.



## WASSERABWEISEND

Die Wassersäule gibt an, wie viel Millimeter Wasser aufgeschichtet werden kann, bis der Druck so hoch ist, dass Wasser durch den Stoff gedrückt wird. Ab 1500mm gelten Materialien als wasserdicht.



## EASY CARE

Eine spezielle Veredelung sorgt dafür, dass Hemden und Blusen einfacher und somit schneller zu bügeln sind.



## SPOT SHIELD™

Stoffe mit SpotShield™-Finish sind wasser- und fleckenabweisend. Selbst der Kontakt mit den meisten Ölen kann ihnen nichts anhaben.



## BIONIC-FINISH® ECO

Dank dem Fluor- und PFC-freien Finish können Wasser und Schmutz nicht am Textil anhaften.



## TEFLON® (DUPONT™)

Der Materialschutz Teflon® sorgt dafür, dass Stoffe wasser-, öl- und fleckenabweisend sind. Dabei wird weder das Gewicht noch das Aussehen, die Farbe oder die Atmungsaktivität beeinträchtigt.



## LYCRA®

LYCRA® ist ein Markenname der Firma Invista. Hierbei handelt es sich um eine äußerst dehnbare Elasthanfaser mit hervorragender Rücksprungkraft. Diese Textilien besitzen eine verbesserte Passform und somit einen höheren Tragekomfort.



## LYCRA® T400®

Dieser Elastomultiester (LYCRA® T400®) ist eine moderne Doppelfaser, die sich leicht in alle Richtungen dehnen lässt und danach wieder ihre Ausgangsform annimmt. Das hochwertige Material passt sich den Bewegungen seines Trägers an und behält stets seine Form.



## AQUAPEL™ BY NANOTEX®

Entwickelt, um zuverlässig vor Wasser und Wind zu schützen, bleibt Aquapel™ dabei atmungsaktiv und verfügt zugleich über eine umweltfreundliche, fluor- und PFC-freie Technologie.



## DUPONT™ SORONA®

Die nachhaltige Isolierung mit erneuerbaren pflanzlichen Inhaltsstoffen wird hergestellt mit geringerem Energieverbrauch und um 50% reduzierten Treibhausgasemissionen.



## FLUOR- UND PFC-FREI

Fluor- und PFC-freie Materialien sind besser abbaubar, was uns und unserer Umwelt zugutekommt.

# FARBPALETTE

Die Pantone®-Referenzen sind ungefähre Farbübereinstimmungen. Es gibt viele Variablen, die den Farbton des Stoffes im Vergleich zum Farbton der Pantone®-Farbreferenz auf dem Papier verändern können.

NEU



**PR** POWDER ROSE

PANTONE® FABRIC: 13-1504 TPX  
PANTONE® PAPER: 5035 C  
C:11 M:26 Y:19 K:0



**57** FUCHSIA

PANTONE® FABRIC: 18-1856 TPX  
PANTONE® PAPER: 1935 C  
C:0 M:100 Y:7 K:0



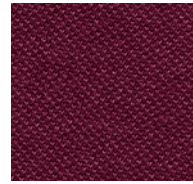
**81** PURPLE

PANTONE® FABRIC: 19-3737 TPX  
PANTONE® PAPER: 7447 C  
C:90 M:100 Y:30 K:15



**PT** PORT

PANTONE® FABRIC: 19-1726 TPX  
PANTONE® PAPER: 7428 C  
C:10 M:95 Y:43 K:73



**41** BURGUNDY

PANTONE® FABRIC: 19-1716 TPX  
PANTONE® PAPER: 5195 C  
C:50 M:100 Y:70 K:45



**CR** CLASSIC RED

PANTONE® FABRIC: 19-1764 TPX  
PANTONE® PAPER: 1945 C  
C:0 M:100 Y:80 K:25



**BR** BRIGHT RED

PANTONE® FABRIC: 18-1662 TPX  
PANTONE® PAPER: 1797 C  
C:0 M:100 Y:100 K:0



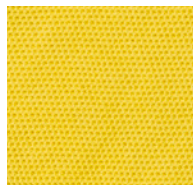
**44** ORANGE

PANTONE® FABRIC: 17-1464 TPX  
PANTONE® PAPER: 1665 C  
C:0 M:77 Y:100 K:0



**PD** PURE GOLD

PANTONE® FABRIC: 14-1064 TPX  
PANTONE® PAPER: 137 C  
C:0 M:29 Y:92 K:0



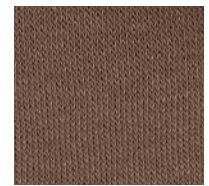
**K2** YELLOW

PANTONE® FABRIC: 13-0746 TPX  
PANTONE® PAPER: 129 C  
C:0 M:0 Y:80 K:0



**60** NATURAL

PANTONE® FABRIC: 11-0606-TCX  
PANTONE® PAPER: 9224C  
C:4 M:9 Y:25 K:0



**MJ** MOCHA

PANTONE® FABRIC: 18-1017 TPX  
PANTONE® PAPER: 4272 C  
C:40 M:47 Y:59 K:37

NEU



**CQ** CHOCOLATE

PANTONE® FABRIC: 17-0812 TPX  
PANTONE® PAPER: 439 C  
C:0 M:11 Y:17 K:75



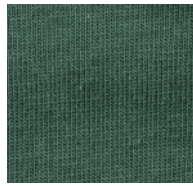
**DO** DARK OLIVE

PANTONE® FABRIC: 19-0511 TCX  
PANTONE® PAPER: 418 C  
C:61 M:51 Y:64 K:32



**BP** OLIVE

PANTONE® FABRIC: 19-0309 TPX  
PANTONE® PAPER: 418 C  
C:65 M:41 Y:60 K:48



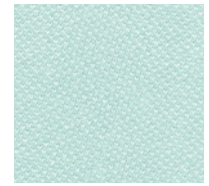
**38** BOTTLE GREEN

PANTONE® FABRIC: 19-5513 TPX  
PANTONE® PAPER: 5477 C  
C:100 M:50 Y:80 K:45



**WL** WINTER EMERALD

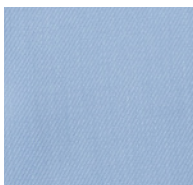
PANTONE® FABRIC: 17-5034 TPX  
PANTONE® PAPER: 569 C  
C:100 M:0 Y:50 K:10



**AG** AQUA

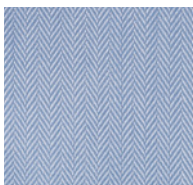
PANTONE® FABRIC: 14-4809-TCX  
PANTONE® PAPER: P124-11C  
C:38 M:0 Y:16 K:5

NEU



**BZ** BRIGHT SKY

PANTONE® FABRIC: 14-4112 TPX  
PANTONE® PAPER: 2708 C  
C:15 M:5 Y:0 K:0



**42** LIGHT BLUE

PANTONE® FABRIC: 14-4110 TPX  
PANTONE® PAPER: 2708 C  
C:30 M:14 Y:0 K:0



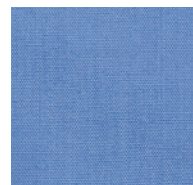
**OD** OXFORD BLUE

PANTONE® FABRIC: 14-4214 TPX  
PANTONE® PAPER: 644 C  
C:35 M:17 Y:0 K:0



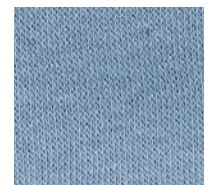
**SC** SKY

PANTONE® FABRIC: 15-4020 TPX  
PANTONE® PAPER: 651 C  
C:48 M:22 Y:0 K:0



**CP** CORPORATE BLUE

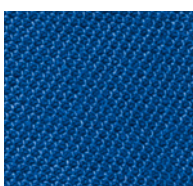
PANTONE® FABRIC: 16-4021 TPX  
PANTONE® PAPER: 652 C  
C:60 M:35 Y:0 K:5



**MK** MINERAL BLUE

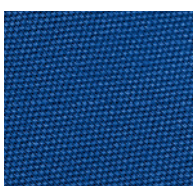
PANTONE® FABRIC: 17-4021 TPX  
PANTONE® PAPER: 535 C  
C:47 M:28 Y:11 K:4

NEU



**ZU** AZURE BLUE

PANTONE® FABRIC: 18-4141 TPX  
PANTONE® PAPER: 660 C  
C:100 M:53 Y:0 K:3



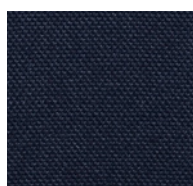
**BH** BRIGHT ROYAL

PANTONE® FABRIC: 18-3949 TPX  
PANTONE® PAPER: 2726 C  
C:100 M:70 Y:0 K:5



**IB** INDIGO BLUE

PANTONE® FABRIC: 19-4026 TPX  
PANTONE® PAPER: 2378 C  
C:86 M:56 Y:13 K:35



**NB** BRIGHT NAVY

PANTONE® FABRIC: 19-3921 TPX  
PANTONE® PAPER: 2380 C  
C:91 M:71 Y:36 K:56



**FN** FRENCH NAVY

PANTONE® FABRIC: 19-4010 TPX  
PANTONE® PAPER: 532 C  
C:100 M:85 Y:35 K:55

NEU

NEU



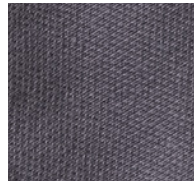
**TT** TITANIUM

PANTONE® FABRIC: 19-3906 TPX  
PANTONE® PAPER: COOL GREY 11 C  
C:35 M:5 Y:0 K:85



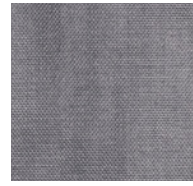
**IR** IRON GREY

PANTONE® FABRIC: 18-4214 TPX  
PANTONE® PAPER: 431 C  
C:45 M:25 Y:16 K:59



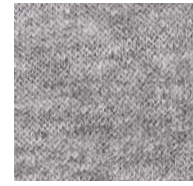
**CG** CONVOY GREY

PANTONE® FABRIC: 17-4405 TPX  
PANTONE® PAPER: 444 C  
C:18 M:5 Y:0 K:71



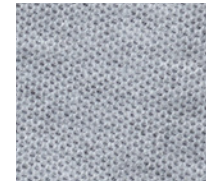
**SI** SILVER

PANTONE® FABRIC: 17-0000 TPX  
PANTONE® PAPER: 877 C  
C:0 M:0 Y:0 K:60



**SH** SPORT HEATHER

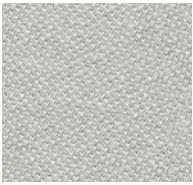
PANTONE® FABRIC: 18-4005 (MARLED)  
PANTONE® PAPER: 424 C  
C:2 M:2 Y:0 K:56



**LX** LIGHT OXFORD

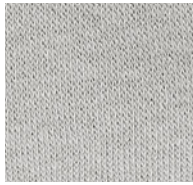
PANTONE® FABRIC: 14-4002 (MARLED)  
PANTONE® PAPER: COOL GREY 3C  
C:5 M:0 Y:0 K:40

NEU



**BK** STONE

PANTONE® FABRIC: 15-4101 TPX  
PANTONE® PAPER: 421 C  
C:13 M:8 Y:11 K:26



**UG** URBAN GREY

PANTONE® FABRIC: 13-4303 TPX  
PANTONE® PAPER: COOL GREY 2 C  
C:22 M:15 Y:16 K:0



**30** WHITE

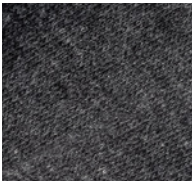
PANTONE® FABRIC: 11-0601 TPX  
PANTONE® PAPER: 7541 C  
C:0 M:0 Y:0 K:0



**36** BLACK

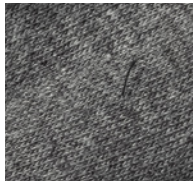
PANTONE® FABRIC: 19-4005 TPX  
PANTONE® PAPER: BLACK C  
C:100 M:50 Y:50 K:100

MELANGE



**CH** CHARCOAL MELANGE

PANTONE® FABRIC: 19-4007 TPX  
PANTONE® PAPER: 426 C  
C:0 M:0 Y:0 K:95



**CA** CARBON MELANGE

PANTONE® FABRIC: 19-3910 TPX  
PANTONE® PAPER: COOL GRAY 11 C  
C:68 M:49 Y:54 K:28



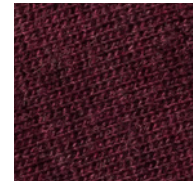
**IM** INDIGO MELANGE

PANTONE® FABRIC: 19-4027 TPX  
PANTONE® PAPER: 534 C  
C:100 M:68 Y:0 K:39



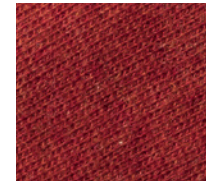
**OM** OCEAN MELANGE

PANTONE® FABRIC: 19-4035 TPX  
PANTONE® PAPER: 2377 C  
C:84 M:54 Y:29 K:28



**BD** BURGUNDY MELANGE

PANTONE® FABRIC: 19-1725 TPX  
PANTONE® PAPER: 7428 C  
C:0 M:100 Y:51 K:60



**BM** BRICK RED MELANGE

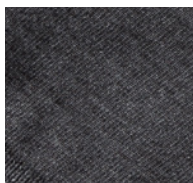
PANTONE® FABRIC: 18-1547 TPX  
PANTONE® PAPER: 7623 C  
C:0 M:99 Y:91 K:47

MARL



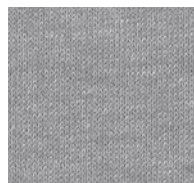
**CM** CHARCOAL MARL

PANTONE® FABRIC: 19-4023 TPX  
PANTONE® PAPER: 432 C  
C:65 M:43 Y:26 K:78



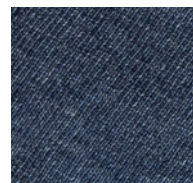
**GY** GREY MARL

PANTONE® FABRIC: 18-4005 TPX  
PANTONE® PAPER: 424 C  
C:30 M:20 Y:19 K:60



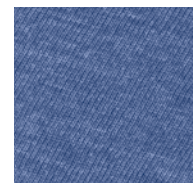
**S7** SILVER MARL

PANTONE® FABRIC: 15-4305 TPX  
PANTONE® PAPER: 429 C  
C:21 M:11 Y:9 K:23



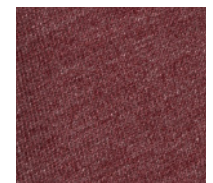
**N9** BRIGHT NAVY MARL

PANTONE® FABRIC: 19-4033 TPX  
PANTONE® PAPER: 2378 C  
C:83 M:63 Y:26 K:34



**M3** BLUE MARL

PANTONE® FABRIC: 17-4041 TPX  
PANTONE® PAPER: 2718 C  
C:45 M:14 Y:0 K:0



**MM** MAROON MARL

PANTONE® FABRIC: 19-1535 TPX  
PANTONE® PAPER: 3523 C  
C:24 M:84 Y:64 K:49